



## GÎTE CHANTOISEAU - SAINT-AIGNAN - SUD VAL DE LOIRE

### GÎTE CHANTOISEAU - SAINT- AIGNAN - SUD VAL DE LOIRE

Location de vacances pour 2 personnes à Saint-Aignan -  
Sud Val de Loire

<https://gite-chantoiseau-saint-aignan.com>



Michel BARRE

☎ 06 11 18 89 50

**A** Gîte Chantoiseau - Saint-Aignan : 424 rue de la Forêt 41110 SAINT-AIGNAN





## Gîte Chantoiseau - Saint-Aignan



Maison



2

personnes  
(Maxi: 2 pers.)



1

chambre

1

chambre en mezzanine



19

m2

Ce gîte est situé dans un parc arboré et fleuri sur la commune de Saint-Aignan sur Cher à 2 heures de Paris **au cœur des châteaux de la Loire** ( Chambord - Chenonceaux - Amboise - Cheverny - Loches - Valençay - Selles sur Cher - le Clos Lucé et le parc Léonard de Vinci etc...) **et à deux pas du célèbre Zoo Parc de Beauval le plus beau d'Europe et classé parmi les 4 plus beaux Zoo du monde**. Ce Zoo en plein cœur du Val de Loire présente sur une superficie de 40 hectares la plus grande diversité animale de France. Découvrez plus de huit cents espèces dont plusieurs uniques en France comme les koalas, les pandas géants et les diables de Tasmanie. Cette ancienne loge de vigne est aujourd'hui **un lieu de bien-être** offrant **les conditions idéales pour y séjourner, se reposer et se ressourcer en toute tranquillité**.  
Le bruit le plus fréquent ? Le gazouillis des oiseaux !!!



## Pièces et équipements

<i>Chambres</i>	Chambre(s): 1 Chambre(s) en mezzanine: 1 Lit(s): 1	dont lit(s) 1 pers.: 2 dont lit(s) 2 pers.: 0	Un lit de 140 avec deux tables de nuit et une grande armoire avec penderie.
<i>Salle de bains / Salle d'eau</i>	Sèche cheveux Salle(s) d'eau (avec douche): 1 Salle d'eau avec douche et toilettes.		
<i>WC</i>	WC: 1 WC privés WC privés à l'intérieur de la salle d'eau.		
<i>Cuisine</i>	Cuisine Combiné congélation Réfrigérateur	Four à micro ondes	Le coin cuisine est équipé de : Un réfrigérateur de 140 L . Une hotte - Un évier simple avec bac - Un four micro-ondes - Deux plaques de cuisson - Une cafetière électrique - Une bouilloire - Un grille pain - Un aspirateur - Une table et deux chaises - Un fer et une table à repasser et tous les ustensiles de cuisine ainsi que la vaisselle et les couverts.
<i>Autres pièces</i>			
<i>Media</i>	Télévision		
<i>Autres équipements</i>			
<i>Chauffage / AC</i>	Chauffage		
<i>Exterieur</i>	Abri pour vélo ou VTT Salon de jardin	Jardin privé Terrain clos commun	
<i>Divers</i>	Un jeu de clefs de la maisonnette et une télécommande du portail vous permettront d'être indépendants durant votre séjour à "Chantoiseau".		

## Infos sur l'établissement



*Communs*

A proximité propriétaire  
Jardin commun

Habitation indépendante

Ce gîte situé dans les dépendances de la propriété dans un parc arboré et fleuri de plus d'un hectare, rénové avec soin, a su conserver son caractère authentique grâce à une restauration de qualité. Il est doté d'un accès indépendant et de plain-pied.

Vous pourrez stationner votre voiture gratuitement en toute sécurité dans le parc de la propriété face à votre location.

Par souci de confort et de sécurité pour tous, notre gîte est entièrement non fumeur.



*Activités*



*Réseaux*

Accès Internet

Une télévision TNT et accès internet sont à votre disposition gratuitement.



*Stationnement*

Parking

Vous pourrez stationner votre voiture gratuitement dans le parc face à votre location.



*Services*

Les draps sont fournis gratuitement et le lit est fait à votre arrivée.

Vous avez la possibilité de prendre une option ménage au tarif de 25 euros réglée en début de séjour.

Si vous ne prenez pas cette option le logement doit être propre de tout rebus ou déchet et le ménage effectué avant le départ.



*Extérieurs*

Jardin privatif avec un salon de jardin.

## A savoir : conditions de la location

*Arrivée* Le samedi à partir de 14H00

*Départ* Le samedi vers 11H00 au plus tard

*Langue(s)  
parlée(s)*

*Annulation/  
Prépaiement/  
Dépot de  
garantie* Des arrhes seront versés dès réception du contrat représentant 30 % du prix de la location. Le solde de cette location ainsi que la taxe de séjour seront versés en chèque ou en espèces au propriétaire à votre arrivée lors de la remise des clés. En cas de désistement du locataire, le montant des arrhes est abandonné au profit du propriétaire. Par contre, en cas d'annulation par le propriétaire, celui-ci s'engage à reverser au locataire le double de la somme reçue. Il est entendu que lors de l'entrée du locataire dans les lieux, celui-ci versera au propriétaire la somme de deux cents euros en chèque à titre de dommages et/ou dégradations qui pourraient affecter l'habitation, son mobilier ou ses équipements.

*Moyens de  
paiement*

*Ménage* Vous avez la possibilité de prendre une option ménage au tarif de 25 €uros réglée en début de séjour. Si vous ne prenez pas cette option, le logement doit être propre et libre de tout rebus ou déchet et le ménage effectué avant le départ. Dans le cas contraire, les frais de ménage seront imputés sur la caution. Par souci de confort et de sécurité pour tous, notre gîte est non fumeur.

*Draps et Linge  
de maison* Draps et/ou linge compris

Les draps sont compris dans le prix de la location et le lit est fait à votre arrivée.

*Enfants et lits  
d'appoints*

*Animaux  
domestiques* Les animaux sont admis. Les animaux de compagnie de petite taille sont gratuits et autorisés après accord du propriétaire.

## Tarifs (au 12/11/23)

Gîte Chantoiseau - Saint-Aignan

Tarifs en €:	Tarif 1 nuit en semaine (L, M, M, J, D)	Tarif 1 nuit en weekend (V ou S)	Tarif 2 nuits weekend (V+S)	Tarif 7 nuits semaine
du 30/09/2023 au 23/12/2023	47€	55€	110€	329€
du 23/12/2023 au 06/01/2024	56€	60€	120€	392€
du 06/01/2024 au 27/04/2024	47€	55€	110€	329€
du 27/04/2024 au 28/09/2024	56€	60€	120€	392€
du 28/09/2024 au 26/10/2024	47€	55€	110€	329€
du 26/10/2024 au 16/11/2024	56€	60€	120€	392€
du 16/11/2024 au 21/12/2024	47€	55€	110€	329€
du 21/12/2024 au 04/01/2025	56€	60€	120€	392€

# Mes recommandations



## Le Vinci

☎ 0245370001

39 Rue Maurice Berteaux

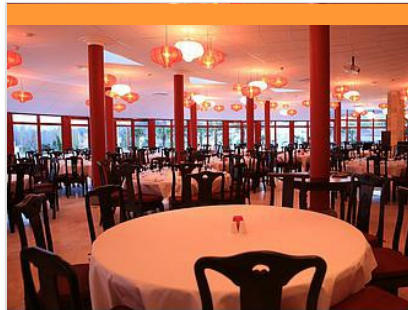
🌐 <http://www.levinci-lecaveau.com>

1.3 km

📍 SAINT-AIGNAN



Le Vinci vous accueille dans une ancienne cave vigneronne voûtée du XIXe siècle ou sur sa grande terrasse. Vous apprécierez notre cuisine traditionnelle italienne et nos pizzas, le tout fait maison. Sur le même site, le bar-cave "le caveau" vous propose une sélection de vins d'ici et d'ailleurs, bières et spiritueux. Dégustez nos cocktails dans une ambiance chaleureuse ou sur la terrasse près d'un authentique puits canadien.



## Le Sichuan

☎ 02 54 75 60 00

Route de Beauval

🌐 <https://www.zoobeauval.com/dormir-a-t>

1.5 km

📍 SAINT-AIGNAN



Le restaurant des Pagodes de Beauval, Le Sichuan, vous accueille dans un décor et un cadre convivial aux couleurs de la Chine... Le Chef-Cuisinier propose des recettes de saison alliant produits locaux et créations culinaires exotiques. Un savoureux mariage de saveurs d'ici et d'ailleurs...



## Les 3 Chemins

☎ 09 81 30 66 33

11 place de la paix

🌐 <https://les3chemins.com/>

1.6 km

📍 SAINT-AIGNAN



Spécialité : restauration familiale et maison, bio, locavore Restaurant familial, Les 3 Chemins accueille petits et grands dans un cadre coloré et lumineux. Aux beaux jours, profitez de notre grande terrasse en bois pour un moment convivial et gourmand. Au fil des saisons, vous dégusterez des mets élaborés à partir des meilleurs fruits et légumes de notre potager. Les 3 Chemins c'est la garantie d'une cuisine fraîche, saine et d'une multitude de produits bio et bien sûr locaux !



## Au Bigouden

☎ 02 54 75 03 65

29 rue Paul Boncour

1.6 km

📍 SAINT-AIGNAN



Spécialité : Galettes de sarrasin ; Salades composées ; Crêpes dessert au froment Bienvenue dans une véritable crêperie bretonne située en centre-ville. Nous vous proposons notre carte de salades, de galettes de sarrasin et de crêpes froment à chaque service.



## Le jardin d'Eden

☎ 02 18 09 10 51

12 Rue André Boulle

2.7 km

📍 NOYERS-SUR-CHER



A 5 minutes de Beauval, restaurant familial avec terrasse, salle climatisée et grand parking. Cuisine traditionnelle à base de produits frais. Buffet d'entrées, menu enfant, salades géantes, confits de canard, entrecôte maturée, Fish and chips, desserts maison et vins locaux. Réservation recommandée.

# Mes recommandations (suite)



## Ferme Auberge de la Lionnière

☎ 02 54 75 24 99  
1 rue de la Lionnière  
🌐 <http://www.lalionniere.fr>



## Le Saint-Vincent

☎ 09 81 88 50 04  
1 route de monthou  
🌐 <http://www.le-saint-vincent-oisly.e-monsit>



## Le Bouchon de Sassay

☎ 02 54 79 53 38  
2 route de Contres  
🌐 <http://www.lebouchondesassay.fr>



## Restaurant Auberge de l'Ecole

☎ 02 54 32 50 30  
12 route de Montrichard  
🌐 <http://www.hotel-restaurant-de-lecole.com>

3.6 km  
📍 MAREUIL-SUR-CHER



Accueil de groupes et bonne tablée !

14.3 km  
📍 OISLY



Ce restaurant est situé en centre bourg et propose une cuisine traditionnelle. Service en terrasse aux beaux jours. Parking en face du restaurant.

15.9 km  
📍 SASSAY



Venez découvrir notre restaurant " Le Bouchon de Sassay" à seulement 15 minutes du Zoo Parc de Beauval, 20 minutes des plus beaux châteaux, petits et grands, Chambord, Chaumont, Cheverny, Chémery, Blois, Troussay, Beauregard et tant d'autres ... N'hésitez pas, poussez la porte du Bouchon de Sassay pour vivre un réel moment d'échange et de convivialité. Nous proposons une cuisine gourmande, savoureuse et innovante. Venez déguster nos spécialités : Oeuf cocotte au foie gras, saumon fumé maison, souris d'agneau confite, terrine du Bouchon et notre Omelette Norvégienne flambée qui régale petits et grands. Nous avons hâte de vous accueillir au sein de notre établissement...

16.2 km  
📍 PONTLEVOY



Cette charmante demeure, installée à proximité du château de Cheverny, vous donne l'occasion de renouer avec la nature, son calme et ses grands espaces. Cuisine traditionnelle du terroir revisitée. Le chef travaille des produits locaux de saison. Activité traiteur - Vente à emporter.







## La Table du Roy

☎ 02 54 32 32 01  
3 Place Paul Boncour

🌐 <http://www.chateaudechissay.com>

18.6 km  
📍 CHISSAY-EN-TOURAINE 🍴 L

"La Table du Roy" vous accueille dans ses somptueux salons et vous invite à découvrir une cuisine gastronomique d'inspiration locale et régionale.



## Restaurant Le Lion d'Or

☎ 02 54 44 04 66  
1 route de Blois

🌐 <http://www.leliondor-41.com>

26.2 km  
📍 CANDE-SUR-BEUVRON 🍴 M

A 15 km de Blois, cette auberge de campagne est situé au bord du Beuvron et près des plus prestigieux châteaux du Val de Loire. Cuisine traditionnelle.



## la Table de la Caillère

☎ 02 54 44 03 08  
36 route des Montils

🌐 <http://www.aubergedelacaillere.com>

26.5 km  
📍 CANDE-SUR-BEUVRON 🍴 N

L'esprit d'aubergiste est toujours là. Bien-être, simplicité, sourire, esprit de famille. La joie de recevoir se retrouve dans chaque attention portée à nos visiteurs. Dans une ancienne bâtisse à Candé-sur-Beuvron, le restaurant gastronomique de la Caillère vous fait découvrir la cuisine gastronomique d'Eric Rialland, dans un cadre du XVIII<sup>e</sup> siècle, alliant moderne et ancien.



## Les Trois Marchands

☎ 02 54 79 96 44  
1 place Victor Hugo

🌐 <http://www.lestroismarchands.fr>

27.2 km  
📍 COUR-CHEVERNY 🍴 P

A 12 kilomètres de Blois en Centre-Val de Loire, Le Relais des Trois Châteaux est un ancien relais de poste au coeur de la Sologne rénové dans le respect de son authenticité. Le chef Laurent Clavereau perpétue la tradition culinaire du restaurant Les Trois Marchands en revisitant la gastronomie et en proposant une table sincère faisant la part belle aux produits locaux. Cette adresse, au carrefour des Châteaux de Blois, Chambord et Cheverny est idéale pour explorer cette région d'Histoire. A la belle saison, la terrasse permet de profiter de l'extérieur et de la vie de village.



## La Pyramide

☎ 02 54 76 26 34  
Rue de la Pyramide

🌐 <http://www.hotel-la-pyramide.fr>

30.1 km  
📍 ROMORANTIN-LANTHENAY 🍴 Q

Restaurant au calme. Menu hebdomadaire élaboré chaque semaine au fil des saisons. Service en terrasse l'été, accueil des groupes, événements familiaux. Facile d'accès et grand parking privé gratuit.



## Bergeries de Sologne

☎ 02 54 46 45 61  
Ferme de Jaugeny

30.4 km  
📍 FONTAINES-EN-SOLOGNE 🍴 🍷 R

Repas à la ferme avec deux formules de dégustation (côtelettes barbecue ou méchoui). Egalement : visite de l'exploitation (en juillet-août, tous les mardis) ; démonstration de chiens de berger au travail sur troupeau, tonte de mouton... ; boutique à la ferme toute l'année.



## Le Rendez-Vous des Gourmets

☎ 02 54 46 03 87  
20 rue Roger Brun

33.7 km  
📍 BRACIEUX 🍴 🍷 S

Restaurant sobre et rustique possédant le charme d'une auberge familiale. Le chef-patron y propose une cuisine actuelle.



## Le Grand Saint-Michel

☎ 02 54 81 01 01  
Place Saint Louis  
🌐 <http://www.relaisdechambord.com/>

40.9 km  
📍 CHAMBORD 🍴 🍷 T

Découvrez une carte évoluant au gré de l'année et de ses saisons dans l'univers raffiné d'une de nos deux salles à manger, déclinant les tons chauds, le bois, le laiton... Sous la constellation d'un important lustre de Marcel Wanders, laissez convaincre vos papilles par une assiette puisant ses valeurs dans la simplicité du geste, mais surtout dans une extrême exigence de qualité des produits issus d'éleveurs et de cultivateurs locaux. À l'extérieur, de très larges pavés en pierre de tuffeau composent une grande terrasse face au monument Renaissance.



## Restaurant auberge du Cheval Blanc

☎ 02 54 96 36 36  
5 place du Mail

🌐 <http://www.chevalblanc-sologne.com>

44.4 km  
📍 SELLES-SAINT-DENIS 🍴 🍷 U

Ancien relais de poste avec poutres et briquettes, tout le charme d'une table gourmande au cœur de la Sologne. Cuisine traditionnelle suivant les saisons et produits du terroir. Une salle pour banquets (90 couverts) : repas de famille ou séminaires. Parking fermé vidéo-surveillé. Animaux non admis.



## Le Beauharnais - Sherri et Nicola

☎ 02 54 83 64 36  
18 rue Napoléon III  
🌐 <https://www.aubergelebeauharnais.fr/>

48.3 km  
📍 LA FERTE-BEAUHARNAIS 🍴 🍷 V

Le Beauharnais - Sherri et Nicola vous accueillent à La Ferté Beauharnais, dans le département du Loir-et-Cher. Ils proposent une cuisine gastronomique de saison responsable basée sur le circuit-court, les produits locaux, les épices du monde et le végétal. Dans l'assiette : un melting pot de techniques d'ailleurs, de produits d'ici... ou l'inverse. La mission de Nicola est de sublimer simplement les produits des producteurs pour le plaisir des papilles. Celle de Sherri, c'est de vous accompagner dans votre voyage culinaire par le biais du choix des vins, l'ambiance et l'histoire des fournisseurs et des plats. Les menus évoluent au gré des saisons.

# Mes recommandations (suite)

Découvrir le Sud Val de Loire

A voir, à faire

OFFICE DE TOURISME SUD VAL DE LOIRE

WWW.SUDVALDELOIRE.FR

Sud  
Val de Loire



## Restaurant La Maison Tatin

☎ 02 54 88 00 03

5 avenue de Vierzon

🌐 <https://www.lamaisontatin.fr/>

62.2 km

📍 LAMOTTE-BEUVRON



L'Hôtel Restaurant SPA Séminaire "la Maison Tatin", totalement rénovée en 2021, fût créé au 19ème siècle à Lamotte-Beuvron dans le département du Loir-et-Cher (41) où vivaient les soeurs Tatin. Notre maison de 17 chambres (dont 2 avec accès PMR), avec son parking privé, se situe sur la route principale en face de la gare SNCF de Lamotte-Beuvron et à 5 min de la sortie de l'autoroute A71 et à 25 mn d'Orléans. Nous vous invitons à venir découvrir la véritable et vraie Tarte Tatin dont le potager des soeurs (ancêtre du four est la pièce maitresse de notre maison), à savourer sur place ou à emporter. Dans notre restaurant ou sur notre terrasse située dans le jardin fleuri, vous pourrez déguster une cuisine maison, élaborée avec des produits frais et de saison pour ravir vos papilles.



## Bar le commerce

5 place du commerce

📍 MONTRICHARD VAL DE CHER



Brasserie, cuisine française



## Cafe du centre

40 rue Nationale

📍 MONTRICHARD VAL DE CHER



Restaurant, bar brasserie, cuisine française



## Le cheval blanc

16 route de Blois

📍 MONTRICHARD VAL DE CHER



Bar- Bistrot Plat du jour - entrée buffet Cuisine traditionnelle



## ZooParc de Beauval

☎ 02 54 75 50 00

Route du Blanc

🌐 <https://www.zoobeauval.com>

0.5 km

📍 SAINT-AIGNAN



Classé 4ème plus beau zoo du monde, le ZooParc de Beauval vous embarque dans un voyage inoubliable à la rencontre de 35 000 animaux dont certains sont uniques en France : pandas géants, koalas, céphalophes à dos jaune, harpies féroces, langurs de Douc... Plongez au cœur de la jungle tropicale dans le Dôme Equatorial, survolez le parc en télécabine, assistez à nos deux spectacles « les Maîtres des Airs » et « L'Odysée des Lions de mer », découvrez notre dernière nouveauté : la Grande Volière Sud-Américaine... Il y a 1001 choses à faire et à voir à Beauval ! La visite s'effectue sur 1 ou 2 jours, vous avez la possibilité de dormir dans l'un des 5 hôtels de Beauval.



### Location Vélo | Garage Benard

☎ 02 52 70 09 00

72 Rue de Vaux de Chaume

🌐 <https://sarlgaragebenardst.wixsite.com/>

0.6 km

📍 SAINT-AIGNAN



Le Garage Bénard vous propose sa location de vélos haut de gamme : électriques pour adultes et classiques pour enfants. Possibilité de louer des Baby van pour les enfants en bas âge. Nous pouvons vous déposer et récupérer les vélos sur votre lieu de vacances. Situé à 500m du célèbre Zoo de Beauval et face à son hôtel : "Les Hauts de Beauval". N'hésitez pas à nous appeler pour plus de renseignements. Les réservations le week-end se feront sur appels téléphoniques.



### Gyroway - Balades en gyropode tout-terrain

☎ 06 20 40 94 43

60 Rue Constant Ragot

🌐 <http://www.gyroway.fr>

1.4 km

📍 SAINT-AIGNAN



Envie de découvrir le Val de Loire autrement tout en sortant des sentiers battus ? Avec le gyropode ou «Segway» tout terrain, découvrez une manière insolite, écologique et authentique de visiter le Val de Loire, ses vignes et ses châteaux tout en s'amusant ! Nombreuses balades à thèmes autour de St-Aignan : en pleine nature, dans les vignes ou insolite dans une cave. Activité familiale dès 12 ans. Casque et charlotte fournis. Guides diplômés.



### Pédal'o et barque sur le Cher

☎ 02 54 75 33 75

La Plage

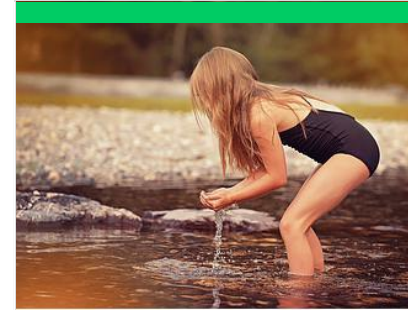
🌐 <http://www.restaurantsurlepont.com/>

1.6 km

📍 SAINT-AIGNAN



Au départ de l'île plage de Saint-Aignan : location de Barque et de Pédal'o.



### Ile-Plage de Saint-Aignan

☎ 02 54 71 22 22 ☎ 06 58 29 55 19

Ile-Plage

1.7 km

📍 SAINT-AIGNAN



L'île-Plage de Saint-Aignan aux bords du Cher est un lieu de détente pour toute la famille hors de la circulation. Sur place : jeux pour enfants, Food Truck, Guinguette au bord du Cher avec concerts les jeudis soirs... Baignade autorisée et surveillée en juillet et août. Un endroit à l'abri de la circulation parfait pour une pause à 3 km du ZooParc de Beauval et tout proche de la cité médiévale de Saint-Aignan.



### Orange Evasion Bateau le Tasciaca

☎ 06 89 12 55 77

Base Nautique des Coufflons Rue du Camping

🌐 <https://www.orange-evasion.fr/>

2.4 km

📍 SEIGNY



Embarquez sur le Tasciaca. Larguez les amarres pour un voyage à travers des paysages variés, verdoyants et façonnés par le Cher. Vous découvrirez l'histoire locale, la faune, et la flore. Les commentaires en direct viendront agrémente ce moment de détente au fil de l'eau. + Nous consulter : « Croisières insolites ou à la carte » A composer selon vos envies !!! ou Programmées pendant la saison estivale : Anniversaire, Apéritif, Mariage, Petit déjeuner, Pique-nique, Goûter, Veillée, EVG, EVJF, Ambiance créole ou musicale, dégustation de vins, de jus de raisin et de produits du terroir, etc.)



## Les Attelages de Dylan

☎ 06 12 84 87 65  
Impasse Bas Village

7.3 km  
📍 CHATILLON-SUR-CHER 🌿 7

Au cœur de la région Centre Val de Loire, à la croisée des vignobles et des Châteaux de la Loire, je souhaite faire découvrir, en calèche au rythme du pas des chevaux de trait, un écosystème très riche fait de cours d'eau, de grandes forêts et de longs chemins de promenade. C'est avec plaisir que je vous guiderai pour une balade ou une sortie à thème, seul, à plusieurs, en famille ou entre amis. Egalement, une calèche 10 places avec un accès pour fauteuil roulant.



## Activités Oenotouristiques au Domaine Sauvète

☎ 02 54 71 48 68  
15 Route des Vignes  
📧 <http://www.domaine-sauvete.com>

10.2 km  
📍 MONTHOU-SUR-CHER 🌿 8

Au choix : - FLÂNERIE : Visite accompagnée par Jérôme ou Mathilde, les vignerons. Vigne / Chai / Dégustation - CHASSE AU TRÉSOR : Jeu de piste familial dans les vignes - RANDO-VIGNES en VEHICULES ELECTRIQUES : Trotinettes électriques ou Gyropodes Pour les groupes déjà constitués (> 10 pers), les prestations ci-dessus peuvent être complétés par des ateliers oenotouristiques.

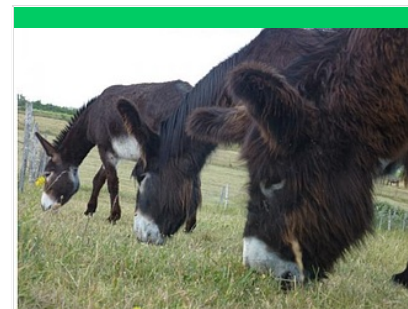


## Touraine, Terre d'Envol / Loire et Montgolfière

☎ 02 54 93 00 00 ☎ 06 20 55 40 70  
6 chemin Haut Serelle  
📧 <http://www.loire-et-montgolfiere.com>

12.2 km  
📍 ANGE 🌿 9

Il existe de nombreux sites où vous pouvez voler en montgolfière, mais survol du château de Chenonceau est l'une des 10 choses incontournables à faire dans ce magnifique pays de France. Agréés Transport Public de Passager, nous volons en montgolfière en Touraine depuis 1999 et connaissons donc la région. Au programme : un vol d'une durée de 4H dont 1H15 de vol effectif. Chaque vol est suivi par une cérémonie de « baptême », un toast des aéronautes et une petite dégustation. Vous recevrez votre certificat de vol, puis votre pilote vous conduira en 4x4 jusqu'au site de décollage. Après le vol vous pouvez commander une clé USB avec les photos et la vidéo de votre baptême en montgolfière...



## Asinerie de la Vallée - Fabrication artisanale de savon au lait d'ânesse

☎ 02 54 32 84 89 ☎ 06 89 92 86 04  
50 Route de la Vallée

📧 <http://www.asineriedelavallee.com>  
12.7 km  
📍 ANGE 🌿 K

Spécialisée dans l'élevage et la fabrication artisanale de savons au lait d'ânesse, Cécile et Olivier vous proposent une rencontre inoubliable avec ses grandes oreilles. Enfants, parents, curieux ..., venez découvrir cet animal insolite et attachant. Il est possible de visiter l'élevage et de découvrir la fabrication artisanale de ses savons. gamme de 13 savons au lait d'ânesse frais. Découvrez l'asinerie en plusieurs étapes sur réservation pour tout public. Notre but est de vous faire découvrir une activité encore méconnue du grand public : Se balader au milieu des ânes, différencier le type de races, traire le lait des ânesses, fabriquer les savons issus de ce lait...

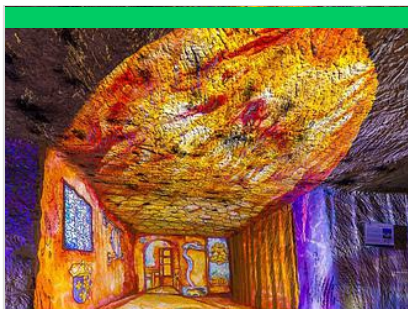


## France Montgolfières

☎ 02 54 32 20 48 ☎ 06 31 29 08 57  
Hameau La Billette  
📧 <https://www.franceballoons.com/>

13.1 km  
📍 SAINT-JULIEN-DE-CHEDON 🌿 L

France Montgolfières, forte de plus de 30 ans d'expérience, vous propose de vivre une aventure aérienne de rêve au-dessus de Chenonceau et ses alentours ! Découvrez sous un angle unique la beauté de ce château à la conception originale ! Cette activité ludique, originale et magique ne requiert aucune aptitude physique particulière et peut être pratiquée à partir de 6 ans. Prévoyez 3h environ pour la prestation dont 1h de vol. Saison de vol d'avril à octobre au lever ou au coucher du soleil. Assistez à toutes les étapes du vol avec notre équipe : transport sur le lieu du décollage et retour dans nos véhicules, préparation de la montgolfière, vol d'environ 1h, atterrissage et rangement du ballon, verre de l'amitié et remise de diplômes.



## Espace Scénographie - Caves Monmousseau

☎ 02 54 32 35 15

71 rue de Vierzon

🌐 <http://www.monmousseau.com>

15.1 km

📍 MONTRICHARD VAL DE CHER 

Parcours de visite et scénographie des caves dans la tradition artistique de la région. La cave aux lumières vous proposera une version inédite des châteaux de la Loire... suivie d'une dégustation de nos vins.



## Une Chouette Expérience - Initiation à la Fauconnerie

☎ 06 34 29 39 23

🌐 <http://www.mon-perroquet.fr>

15.2 km

📍 MONTRICHARD VAL DE CHER 

Au cours de cette expérience, vous aurez l'occasion de promener sur votre gant de fauconnier chouettes, hiboux ou buses. Vous apprendrez à les aborder, les travailler et les faire voler. Vous ferez vos premiers pas en tant que Fauconnier ! Une initiation à la Fauconnerie originale et une chouette rencontre qui restera gravée dans votre mémoire ! Possibilité d'activité enfant (8-12 ans), activité adulte et d'activité Famille.



## Centre aquatique Val de loisirs

☎ 02 54 71 74 75

13 route de la Plage

🌐 <http://www.valdeloisirs.fr>

15.5 km

📍 FAVEROLLES-SUR-CHER 

Pour vous défouler ou vous détendre, nager ou vous reposer...Val de loisirs vous propose un espace aquatique où votre corps retrouve sa vraie nature. En famille pour une après-midi de jeux ou entre amis pour une soirée détente, entrez dans un lieu convivial et multiple! Espace intérieur avec bassin sportif à 27°,5C, bassin ludique à 32°C avec banquettes à bulle jets massants pataugeoire à 32°C ; Espace extérieur avec un bassin à 27°,5C en inox avec toboggan, banquettes à bulle. Espace Bien-être (hammam, sauna et salle détente). Egalement : aquafitness, aquabiking, aquajump, séances bébés nageurs, cours de natation (adultes enfants à partir de 6 ans), stages de natation enfants (pdt vac. scol.), après-midi anniversaire, animations à thème. Fermeture technique en décembre et en juin.



## Location de canoës-kayaks, de SUP, de pédalos au parc-plage de Montrichard - circuits vers chenonceau

☎ 07 63 41 56 98

15.6 km Parc-plage rue de la plage

📍 FAVEROLLES SUR CHER 

Location de différentes embarcations (canoë, kayak, pédal'eau, stand up paddle) pour une balade sur le Cher, à la demi-heure, l'heure ou la demie journée. Possibilité d'être encadré par un moniteur ou de naviguer seul. Circuits "aller simple" avec retour en navette : différentes distances possibles entre Thésée et Chenonceau, selon vos envies et avec l'embarcation de votre choix : canoë, kayak, stand up paddle. 2 stages "découverte des sports de pagaie" pour les jeunes chaque été. 2 topos guides pour découvrir les sentiers nautiques : Angé/Montrichard et Montrichard/Chenonceau. Challenges sportifs à découvrir sur <https://www.facebook.com/Base-nautique-Montrichard-Val-de-Cher-106321962024026>



## Parc de loisirs des Bords du Cher

☎ 02 54 71 66 34

Parc-plage

🌐 <https://www.montrichardvaldecher.com/>

15.7 km

📍 MONTRICHARD VAL DE CHER 

Le parc de loisirs des bords du Cher propose de nombreuses activités pour se détendre et s'amuser : aire de jeux enfants, étang, terrain de pétanque, 2 courts de tennis. Egalement : Baignade autorisée et surveillée en juillet et août. Bar et restaurant de mai à septembre. L'endroit est idéal pour faire une pause entre deux visites ou activités. Les enfants apprécieront la fraîcheur et les parents seront rassurés par la présence des surveillants de baignade ! Une halte à retenir lors de votre prochain séjour à Montrichard ou autour du zoo de Beauval...



## Activités Séminaires - Initiation à la Fauconnerie

☎ 06 34 29 39 23

🌐 <http://www.mon-perroquet.fr>

15.8 km  
📍 MONTRICHARD VAL DE CHER  

De l'initiation à la fauconnerie à des thématiques plus professionnelles, Mon Perroquet & Cie est en mesure de proposer des moments inoubliables accompagnés de leurs oiseaux. Initiation à la Fauconnerie : un instant d'intimité avec les rapaces. Contenu : Présentation des oiseaux et de la fauconnerie, vol des oiseaux, prise au poing des oiseaux par le public, rappel au gant par les participants. Training Games : Affinez votre sens de la communication en jouant ! Mettez-vous dans la peau d'un éducateur animalier. Appliquez des techniques d'éducation positive pour atteindre vos objectifs.



## Escapade ULM

☎ 02 54 20 93 59 ☎ 06 30 45 56 88

Club ULM Léonard de Vinci  
Baguenaudière

🌐 <http://www.escapadeulm.fr/>

17.3 km  
📍 PONTLEVOY  

Le club ULM propose des baptêmes de l'air en ULM au coeur des châteaux de la Loire : Chaumont-sur-Loire, Chambord, Cheverny, Amboise, Chenonceau... et bien d'autres. Sous réserve de bonnes conditions météo. De 30 minutes au vol longue durée. Ecole de pilotage. Vols d'initiation.



## Art Montgolfières

☎ 02 54 32 08 11 ☎ 06 76 83 76 75

34 Clos des Raimbaudières

🌐 <https://www.art-montgolfieres.fr>

17.3 km  
📍 SAINT-GEORGES-SUR-CHER  

Art Montgolfières propose, à l'aube ou au crépuscule et en fonction de la météo, des vols en montgolfière en nacelles conviviales au coeur des châteaux de la Loire. Départ des châteaux depuis Cheverny, Chenonceaux, Amboise, Loches, Chaumont sur Loire, depuis chez vous ou des principaux sites de la vallée de la Loire. La prestation dure environ 3 h : préparation du ballon avec le pilote, vol d'environ 1 h en contact radio permanent avec l'équipe au sol, atterrissage et aide au pliage du ballon dans la bonne humeur. Le vol se conclut par le Toast des aéroliers suivi de la remise du diplôme d'aéronaute puis reconduite au lieu de rendez-vous. Egalement : idées cadeaux, anniversaires, mariages, retraites...devis sur mesure sur simple demande et vols captifs pour évènements privés ou publics.



## Centre aquatique L'Île Bulle

☎ 02 54 58 59 60

Rue de la Libération

🌐 <http://www.piscine-lilobulle.fr>

18.3 km  
📍 LE CONTROIS-EN-SOLOGNE  

Le Centre aquatique L'Îlebulle propose, sur près de 5 500 m<sup>2</sup>, des équipements sportifs et ludiques pour des activités aquatiques diverses et originales. Espace intérieur : bassin de natation (25 x 12,5 m), espace balnéo (hammam, sauna, jacuzzi) vestiaires, sanitaires. Espace extérieur : espace nage (20 x 6 m), rivière, banquettes bouillonnantes, hydrojets, geysers, pataugeoire, toboggan (40 m). Egalement : cours de natation tous niveaux (adultes et enfants), aquagym, aquacycling, et pour les enfants : Bébés nageurs (6 mois-4 ans), Jardin Aquatique (4 - 6 ans), Aquafun (12 - 18 ans), natation artistique...



## Aventure canoë sur le Cher

☎ 06 80 33 05 75

Les Jardins de la Cassonne

🌐 <http://www.canoesurlecher.jimdo.com>

18.7 km  
📍 CHISSAY-EN-TOURAINE  

Locations canoës sur le Cher sauvage et jusqu'au Château de Chenonceau. Randonnées découverte à thèmes, stages eaux calmes, eaux vives. Point de location à Chisseaux, et Montrichard. Base principale à Chissay, jardins de la Cassonne. Accueil vacanciers, groupes familles, centres vacances dans le cadre de randonnées canoës sur le cher sauvage, cher canalisé. Circuits découverte nature, histoire et terroirs, œnotourisme en vallée du Cher. Organisations événementiels, séminaires, tourisme d'affaires, animations. Encadrement Brevet d'État canoë kayak avec carte professionnelle. Dispositif Roue libre. Briefings techniques apportés. Stockage vtt.



## Au gré des vents

☎ 02 54 46 42 40

ZI - 65 avenue de la Paix

🌐 <http://www.au-gre-des-vents.com>

19.0 km

📍 LE CONTROIS-EN-SOLOGNE



Envolez-vous pour une expérience magique et inoubliable en montgolfière au-dessus de la Vallée de la Loire, classée au patrimoine mondial de l'UNESCO. Découvrez ses majestueux châteaux, ses paysages, ses rivières, ses vignobles et ses villages qui se dévoilent sous vos yeux. Laissez-vous porter par les vents à bord de nos montgolfières, et profitez de cette aventure aérienne unique pour admirer la beauté de la région sous un nouvel angle.



## Centre de Tourisme Equestre - Attelage Plaisir

☎ 02 54 20 68 32 ☎ 06 60 20 11 61

11 rue de Cornilly

🌐 <http://www.attelageplaisir.com/>

19.1 km

📍 LE CONTROIS-EN-SOLOGNE



Centre de promenades en calèche ou à cheval. Dans un cadre familial et agréable, au carrefour des grands châteaux, le club propose des balades à l'heure, de la randonnée court et long séjour, des stages pratiques, des cours individuels, l'animation de fêtes privées, mariages et anniversaires. Atelier du cuir : vente de produits artisanaux et réparations. Stage de formation au travail du cuir. Vous apprenez à travailler le cuir et repartez avec vos propres créations. A partir de 12 ans.



## Ecuries de la Bouamerie

☎ 06 62 36 30 79 ☎ 06 88 62 99 61

La Bouamerie

🌐 <http://www.cheval-de-loire.com>

19.8 km

📍 PONTLEVOY



Promenades (à l'heure) et randonnées accompagnées (en pension complète).



## Les Ânes de Madame - Balades et randonnées pédestres avec un âne

☎ 06 84 25 71 69

La Mesnerie 2 L'Oudrière

21.0 km

🌐 <http://www.lesanesdemadame.com>

📍 LE CONTROIS-EN-SOLOGNE



Envie de vacances pas comme les autres qui vous laisseront de merveilleux souvenirs, laissez vous tenter par une randonnée avec un âne en itinérance au coeur des châteaux de la Loire ou encore un bivouac. Au rythme tranquille de l'âne... une autre façon de découvrir le pays des châteaux. Location (2 H ou journée) d'un ou plusieurs ânes éduqués à la randonnée. Itinéraires prédéfinis (ou personnalisés sur demande). Week-end balade avec un âne et nuit en hébergements insolites : roulotte, cabane. Itinérance de 3 à 7 jours. Balade à thèmes selon saison : brame du cerf du 15/09 au 20/10,



## Centre de Tourisme équestre - Ecurie de la Colinière

☎ 02 54 44 20 10 ☎ 06 67 00 18 00

4 rue Colin

🌐 <https://www.ecurie-de-la-coliniere.com>

26.0 km

📍 CHEVERNY



Dans un ambiance chaleureuse, Valérie vous propose depuis 32 ans : Promenades à l'heure, randonnées (3 à 8 personnes maximum) de 1 à plusieurs jours avec guide de tourisme équestre (repas et visites en supplément) sur différents thèmes : châteaux, gastronomie, faune et flore, Sologne... Sorties brame en forêt, à cheval ou en attelage. Cours d'initiation ou de perfectionnement ( TREC, Tir à l'arc, Pony games, Equifun... à cheval et à poney (à partir de 5 ans 1/2), balade poney en main pour les enfants à partir de 2 ans autour du parc du château de Troussay.





## Golf du château de Cheverny

☎ 02 54 79 24 70

La Rousselière

🌐 <http://www.golf-cheverny.com>

26.2 km

📍 CHEVERNY



Sur 142 ha de bois, de plaines et d'étangs, l'architecte O. Van der Vynckt a dessiné les 18 trous de ce parcours de classe internationale (6 174 m - PAR 72). 3 trous d'initiation, pratique avec 20 postes dont 4 couverts, putting green, chipping green viennent compléter l'équipement.



## Ferme équestre des bords de Loire

☎ 06 89 11 48 56

38 Rue du Maréchal Leclerc

🌐 <https://www.equitationchaumontsurloire>

27.2 km

📍 CHAUMONT-SUR-LOIRE



La Ferme équestre des bords de Loire, c'est : des pensions en groupe au pré toute l'année avec foin et herbe à volonté, une activité équestre pour tous ! Du baptême poney en passant par l'initiation jusqu'au perfectionnement. Venez faire du cheval ou du poney, votre partenaire ! Enseignement en carrière, promenade en bord de Loire, stage pendant les vacances, randonnée d'un à plusieurs jours... Notre objectif : "que vous puissiez évoluer en autonomie et en sécurité sur tous les chemins qu'il vous plaira de parcourir." Que votre activité soit montée ou attelée, nous vous proposons des prestations personnalisées et sur mesures. De passage ou présent à l'année.



## Stations Bee's - Location de vélos électriques et rosaliaes à Chaumont-sur-Loire

☎ 06 28 08 04 26

49 Rue du Maréchal de Lattre de

Tassigny

27.4 km

📍 CHAUMONT-SUR-LOIRE



Vous vous plongerez dans l'univers des châteaux de la Loire : Chambord, Chenonceau, Amboise et celui de Chaumont sur Loire, endroit magique où paysagistes et artistes du monde entier mettent leur créativité au service du Festival International des Jardins... C'est en slalomant entre superbes monuments et vestiges historiques, que vous serez transporté dans l'univers de la Renaissance, et partagerez un bout du chemin avec François Ier et Charles VIII, ou même le grand Léonard de Vinci. Et si vous goûtiez local ? Stations Bee's Chaumont vous propose de découvrir son terroir autrement, en vous baladant au cœur des vignobles et en partant à la rencontre des artisans et petits producteurs locaux. Balades en famille, entre amis, en solo... vivez un vrai moment de plaisir !



## Balade en bateau sur la Loire #aperobato

☎ 09 75 60 67 64

Chemin du Sainfoin Chouzy-sur-Cisse

🌐 <https://www.loisirs-loirevalley.com/activi>

28.8 km

📍 VALLOIRE-SUR-CISSE



Votre accompagnateur, Ligérien de souche, fils de pêcheur de Loire, saura vous parler de la Loire, des poissons, des arbres, tout en respectant votre quiétude face au spectacle naturel de la Loire ! Laissez vous gagner par Le Silence, observer les Reflets de Loire... Déconnexion garantie ! Sur toutes les sorties, un apéritif dinatoire #AperoBato de produits locaux vous est servi. Pas besoin de penser à votre pique-nique, on s'en charge. Personnalisez votre sortie, décorez votre bateau, sortez le grand jeu (table avec nappe blanche, bougeoirs)...tout est possible ! On en parle ensemble ! Embarquez sur notre bateau de fabrication aluminium, il est à fond plat comme une toue. Pour les groupes, possibilité de 2 bateaux, jusqu'à 23 personnes. Sur RV uniquement.



## Tir à l'arc - Loisirs Loire Valley

☎ 09 75 60 67 64

Chemin du Sainfoin Chouzy sur Cisse

🌐 <http://www.loisirs-loirevalley.com>

28.9 km

📍 VALLOIRE-SUR-CISSE



Formule découverte sur un parcours nature de cibles animalières en mousse 3D (matériel fourni), stages d'initiation et de perfectionnement. ArcTrap ou Archery Game pour les groupes



## Parcours de filets suspendus dans les arbres - Loisirs Loire Valley

☎ 09 75 60 67 64

1 Chemin du Sainfoin Chouzy sur Cisse

🌐 <http://www.loisirs-loirevalley.com>

28.9 km

📍 VALLOIRE-SUR-CISSE



Avancez différemment, en apesanteur, avec un cheminement dans les arbres de 180 mètres linéaire, un espace dédié aux enfants et aux adultes. Deux espaces permettent d'avoir un côté calme pour les plus jeunes (40m<sup>2</sup>) et un côté plus dynamique (70m<sup>2</sup>). Quatre jeux à tester sur le parcours : boules de marin, tyrolienne, un filet à grimper et un pont tibétain. Testez des sensations fortes et votre talent d'équilibriste dans ce parcours hors sol où chacun peut redécouvrir la nature à son rythme.



## Sentier pieds nus - Loisirs Loire Valley

☎ 09 75 60 67 64

Chemin du Sainfoin Chouzy sur Cisse

🌐 <http://www.loisirs-loirevalley.com>

28.9 km

📍 VALLOIRE-SUR-CISSE



Ce sentier "Nature & Liberté" donne la possibilité de changer de rythme, le temps d'une balade pieds nus sur des pommes de pins, écorces, copeaux, sable, galets, sable...qui vous chatouilleront les pieds et offriront peut-être des sensations nouvelles. A partager entre amis, en famille, petits et grands pourront s'amuser à tester leur adresse sur ce sentier avec des zones d'équilibre... Accessible en famille dès le plus jeune âge. Des ateliers sensoriels seront également proposés. Activité adaptée aux personnes en situation de handicap intellectuel. Complète les activités de motricité proposées dans les structures d'accueil. Zone Câlines aux arbres.



## Vols baptêmes en ULM - Loisirs Loire Valley

☎ 09 75 60 67 64

Chemin du Sainfoin Chouzy sur Cisse

🌐 <http://www.loisirs-loirevalley.com>

28.9 km

📍 VALLOIRE-SUR-CISSE



A 10 minute de Chaumont-sur-Loire, Loisirs Loire Valley vous propose, en fonction des conditions météo : des baptêmes de l'air et des vols découverte au-dessus de la Loire et de ses châteaux en ULM (avion ultra léger motorisé 3 axes). Stages d'initiation au pilotage. Vols de 30 minutes, 40 minutes ou 80 minutes, au départ des bases ULM de Chouzy-sur-Cisse. Egalement : travaux spécifiques (photos et reportages aériens, tractage de banderoles), sur devis.



## Aérocom Montgolfière

☎ 02 54 33 55 00

36 rue de Chouzy

🌐 <http://www.aerocom.fr>

29.3 km

📍 VEUZAIN-SUR-LOIRE



Aérocom Montgolfière propose la découverte de la Vallée de la Loire et des châteaux à bord d'une montgolfière. Décollage au départ de Blois, Chaumont-sur-Loire, Chenonceau ou Amboise, à l'aube ou au crépuscule, et en fonction de la météo et des réservations enregistrées. L'aventure dure environ 3 heures dont une heure de vol au fil du vent. Toast des aérostiers et remise des diplômes de vol à l'atterrissage.



## Balades découverte de la nature en Sologne - Sologne Nature Environnement

☎ 02 54 76 27 18

23 route de Selles-sur-Cher BP 136

🌐 <http://www.sologne-nature.org>

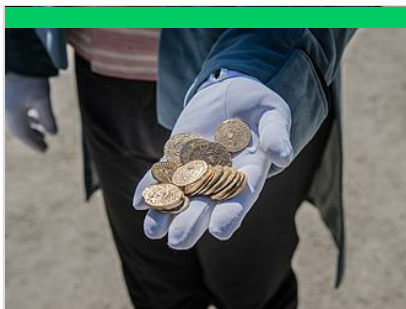
29.8 km

📍 ROMORANTIN-LANTHENAY



En groupes, seul.e.s, en famille, l'association Sologne Nature Environnement vous emmène à la découverte de la nature en Sologne. En toute saison, au bord d'un étang ou au cœur d'une forêt, observer la faune et la flore en compagnie d'un animateur nature. Pour les groupes constitués, Sologne Nature Environnement vous propose des balades sur mesure de mars à décembre. Sur réservation. Pour les individuels, Sologne Nature Environnement propose 2 calendriers de découverte: - Les estivales de l'eau en juillet et août (2 sorties par semaine), - Le calendrier thématique de découverte nature de mars à décembre (20 sorties différentes : brome du cerf, champignons, étangs, ...).

# Mes recommandations (suite)



## Le trésor de Villesavin - Chasse au trésor au château de Villesavin

☎ 02 54 46 42 88

Château de Villesavin

🌐 <http://www.chateau-de-villesavin.fr/?page=le-trésor>

33.6 km

📍 TOUR-EN-SOLOGNE



Je vous assure qu'il y a un trésor caché dans le parc du château de Villesavin... Mon arrière grand-père l'a toujours dit à mon père qui n'a cessé de me le répéter toute sa vie... Et si vous veniez m'aider à le trouver enfin ? Une chasse au trésor originale et dynamique pour les petits et les grands qui vous permettra de découvrir de façon insolite ce château où vint François 1er. Accessible à toute la famille à partir de 7 ans, les enfants ne sont pas toujours les seuls à se prendre au jeu de cette chasse au trésor. Parents et grands-parents sont d'excellents chercheurs de trésor également ! Prévoir une tenue de randonnée et sachez qu'à certaine saison prévoir de l'anti-moustique n'est pas vain ! Une bouteille d'eau et un pique-nique seront les bienvenus puisqu'il existe un espace dédié.



## Baignade naturelle du Grand Chambord

☎ 02 54 79 01 81

407 rue de la Martinière

🌐 <https://www.vert-marine.com/baignader>

33.6 km

📍 MONT-PRES-CHAMBORD



La baignade naturelle du Pays de Chambord, espace aquatique et de détente innovant, s'insère durablement dans le paysage. Profitez de 2 000 m<sup>2</sup> d'eau naturellement chauffée par le soleil, sur 1,5 ha de plages ensoleillées et ombragées. Le bassin de baignade est accessible à tous, sous la surveillance de maîtres-nageurs diplômés. L'eau, limpide, circule en permanence entre le bassin de baignade et celui de filtration planté de végétaux aquatiques. Short de bain interdit. Egalement : Douches chauffées, sanitaires, table à langer, bar-buvette, restauration (snack), terrain de beach volley. A proximité : tables de pique-nique et commerces alimentaires, 2 parkings à moins de 200 m. Espace Accueil Vélo à l'entrée du site qui est en liaison directe avec le réseau de 400 km d'itinéraires.



## Max Vauché

*Chocolatier Créateur*

### Ateliers Chocolatés Max Vauché

☎ 02 54 46 07 96

22 Les Jardins du Moulin

🌐 <http://www.maxvauche-chocolatier.com>

34.6 km

📍 BRACIEUX



Les ateliers « Fabriquez vos chocolats et repartez avec vos créations »  
ENFANTS (6 - 12 ans) : Réalisation de sucettes, Guimauves enrobées et Fabrication de mini-mendiants.  
ADULTES Famille / Amis : Fabrication de bonbons de chocolat et mini-mendiants, Réalisation d'une spécialité MV, Découpage de sujets en chocolat.  
SPÉCIAL MACARONS et SPÉCIAL PÂTISSERIE.



### Piscine Municipale Bracieux

☎ 02 54 46 45 41

11 Rue Roger Brun

34.8 km

📍 BRACIEUX



La piscine de Bracieux est une piscine de plein air, ouverte pendant toute la saison estivale. Cette piscine est équipée d'un grand bassin de natation, d'une pataugeoire et d'un solarium avec un terrain de volley.



### Vélos des châteaux - location de vélos (jardi-vert)

☎ 02 54 46 09 04

2 Impasse des Châteaux Zone des châteaux

🌐 <https://velosdeschateaux.com/>

34.8 km

📍 BRACIEUX



Entre Chambord et Cheverny, Situé sur l'avenue principale de Chambord au centre des pistes cyclables. Vélos des châteaux propose : La location de vélos (VAE, VTC, tandems, vélos enfants), à la journée et semaine. Également : pompes, remorques. Assistance, dépannage et livraison sur demande. Parking gratuit.



### Borne de Bracieux

Rue de Candy

34.9 km  
📍 BRACIEUX



Les bornes sont équipées de deux prises, une prise de type 2 délivrant une puissance de charge de 18 kWh, et une prise domestique de 3 kWh. Les utilisateurs occasionnels peuvent recharger leur véhicule en se connectant sur un site internet dédié avec leur smartphone (coût forfaitaire 3,25 € de l'heure). L'accès est également possible par abonnement, au service Virta, ou via d'autres opérateurs de mobilité, au tarif forfaitaire de 2,50 € de l'heure. Ainsi, depuis mi-janvier, les bornes du Sidelc sont accessibles aux possesseurs du Pass Chargemap.



### Borne de Villeherviers

Rue de la gare

35.1 km  
📍 VILLEHERVIERS



Les bornes sont équipées de deux prises, une prise de type 2 délivrant une puissance de charge de 18 kWh, et une prise domestique de 3 kWh. Les utilisateurs occasionnels peuvent recharger leur véhicule en se connectant sur un site internet dédié avec leur smartphone (coût forfaitaire 3,25 € de l'heure). L'accès est également possible par abonnement, au service Virta, ou via d'autres opérateurs de mobilité, au tarif forfaitaire de 2,50 € de l'heure. Ainsi, depuis mi-janvier, les bornes du Sidelc sont accessibles aux possesseurs du Pass Chargemap.



### Balades découverte nature en Loir-et-Cher - "Instants de Nature"

☎ 06 81 66 56 09 ☎ 06 81 66 56 09  
📄 <https://anim-fdc41.addock.co/>

35.3 km  
📍 VINEUIL



Balades découverte nature sur tout le département, selon le calendrier d'animations "Instants de Nature" : rencontres avec la faune, rendez-vous gourmands, étang de Malzoné à Millançay (espace naturel sensible). Tout public. Maison de la Chasse et de la Nature à Montrieux-en-Sologne : espace de 14 ha, entre étang et forêt, avec un bâtiment d'accueil typiquement solognot. Un lieu favorable à l'accueil des groupes, sur le terrain ou en ateliers. A découvrir : le sentier "Traces & Indices" en 3, ludique et éducatif ! Voir modalités. Etablissement et animations, référencés Qualité Tourisme™ - Qualinat.



### La Petite Escapade - circuits découverte à vélo

☎ 06 76 92 00 88  
124 Chemin des Roches  
📄 <http://www.lapetite-escapade.com>

35.5 km  
📍 VINEUIL



Partir à la découverte des Châteaux du Val-de-Loire et de la Sologne en empruntant des chemins verts, loin des voitures pour découvrir des lieux uniques. En famille, entre amis, venez découvrir autrement les bords de Loire, du Cher ou la Sologne avec un circuit vélo "sur mesure", conçu pour tous les niveaux avec des formats horaires adaptés. Circuits « clés en main » sur demande pour fêter une occasion particulière : EVJF/G, retraite, anniversaire, weekend entre amis, team building...



### Compagnons du Vent, le voyage en montgolfière

☎ 06 61 20 33 93  
73 ter rue de Nanteuil  
📄 <https://www.compagnons-du-vent.fr>

35.6 km  
📍 VINEUIL



Vols-découverte en montgolfière, pour les amoureux des paysages et les passionnés d'Histoire, à bord d'une belle montgolfière, encadré par une équipe chaleureuse. Envols à Blois, Chambord, Suèvres. Un baptême de l'air en montgolfière : une expérience unique pour ressentir légèreté, équilibre et bien-être, à 300m d'altitude. Contemplez la Terre vue du ciel, observez la nature et le patrimoine, des paysages modelés par l'homme : châteaux de la Loire, moulins, fermes séculaires, vignobles. Le Loir-et-Cher offre à voir des paysages variés : ville de Blois classée Art et Histoire, coteaux, vallée de Loire, plaine de Beauce avec sa marqueterie de champs colorés, Sologne forestière et Sologne viticole.



### La Maison des Parapluies

02 54 46 99 92

2 rue des Fossés du Château

<http://www.lamaisondesparapluies.com/>

35.7 km  
BLOIS

Nous avons créé un atelier de fabrication artisanale de parapluies et d'ombrelles. Vous pourrez découvrir les étapes de la fabrication d'un parapluie. De la découpe des tissus au montage final, l'assemblage des pointes, la pose des aiguillettes et le collage de la poignée. Nos tissus, poignées et armatures sont choisis avec le plus grand soin, afin de proposer des parapluies et ombrelles de grande qualité. Par soucis d'élégance et de résistance, chaque étape nécessite une grande précision et aucun défaut n'est toléré. Les produits que nous réalisons sont des créations originales. Nous pouvons personnaliser votre parapluie. Il sera unique et pourra devenir le cadeau idéal et inattendu. Tous nos produits sont garantis et réparables. Ainsi ils pourront vous accompagner très longtemps.



### RANDOVELO

02 42 44 02 15

29Q Avenue Gambetta

<https://www.randovelo.fr/location/>

35.7 km  
BLOIS

Location sur réservation à partir de 1 jour de VTC, VAE, vélos enfants, remorques. Organisation de circuits vélos "clé en main".



### Les Vélos Verts - Blois

02 54 74 57 05

3 Avenue Gambetta

<https://www.lesvelosverts.com/fr/accueil>

35.8 km  
BLOIS

Location de vélos tout chemin (VTC), vélos électriques, tandems, remorques et autres accessoires sur plusieurs jours. Possibilité de louer ses vélos à un point A et de les rendre à un point B (prise des vélos à Blois et restitution à Amboise par exemple). Villes disponibles: Orléans, Blois, Cheverny, Amboise, Tours, Azay le Rideau, Chinon, Angers...



### Guinguette une Pause en Loire

07 70 27 19 92

Quai Henri Chavigny

35.8 km  
BLOIS

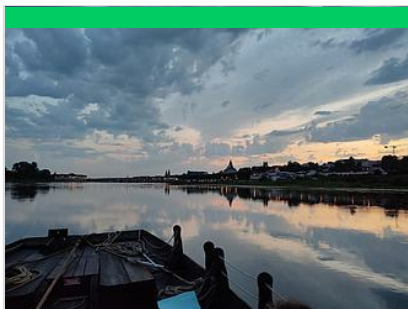
Venez profiter d'un moment convivial dans un cadre magique à la guinguette une pause en Loire avec restauration locale, boissons, crêpes, glaces mais aussi apéro-concert et autres évènements tout au long de la saison (voir programmation).



### Borne de Vernou-en-Sologne

Place de l'église

35.9 km  
VERNOU-EN-SOLOGNE



## Balade en bateau traditionnel sur la Loire avec l'Observatoire Loire

☎ 06 24 74 27 87

Quai Henri Chavigny Port de la  
Creusille (Rive gauche)

🌐 <http://www.observatoireloire.fr>

35.9 km  
📍 BLOIS



Lumières, ambiances, patrimoine, nature au fil de l'eau au cœur de Blois et vers la Chaussée St Victor .. Découvrez, vivez la Loire, son histoire, ses richesses. L'échange convivial avec le pilote vous accompagnera dans votre découverte fleuve royal. De mars à novembre, du matin au crépuscule. Au cœur de Blois : Balade (1 h), balade nature (1 h 30) ou au crépuscule (2 h). Groupes sur rés. de mars à sept. : ad. (CE, asso...) ou enf. (centres de loisirs, scol.). Au cœur de Blois, circuits (1 h à 2 h 30) bateau et/ou multiactivités nature (pédestre, vélo, bateau, canoë). Balade privative (avec apéro)



## Gyroway - Balades en gyropode

☎ 06 20 40 94 43

Place du château

🌐 <http://www.gyroway.fr>

35.9 km  
📍 BLOIS



Envie de découvrir Blois et le Val de Loire autrement ? Avec le gyropode ou « segway » tout-terrain, découvrez une manière insolite et écologique de visiter le val de Loire, ses vignes et ses châteaux, tout en s'amusant ! Activité pour tous dès 12 ans ; maîtrisable en 5 min, encadrées par des guides diplômés. Plusieurs balades thématiques possibles, de 1H30/2H, autour de Blois et Chambord : balades nature, citadines, rando-vignes, insolites ...etc Circuits avec départ du lieu de votre choix sur les départements 37/41/49. Séminaires, événements familiaux, groupes : nous consulter. Nous avons 40 gyropodes. Autre activité : trottinettes tout-terrain (40 machines) Prévoir chaussures fermées / Casques fournis (port obligatoire). Mesures sanitaires en vigueur



## Promenades en attelage dans la vieille ville

☎ 06 64 52 80 04 ☎ 06 64 52 80 04

Place du Château

🌐 <http://www.attelagesdeblois.com>

35.9 km  
📍 BLOIS



Au rythme tranquille d'un attelage de percherons, vous aurez le loisir de découvrir les vieux quartiers de la ville et les bords de Loire, autour du Château royal de Blois. Vous goûterez alors à la quiétude des transports d'antan. Circuits de 25 minutes. Les billets sont en vente sur place.



## Détours de Loire

☎ 02 54 56 07 73

39 avenue Docteur Jean Laigret

🌐 <http://www.detoursdeloire.com>

35.9 km  
📍 BLOIS



Location de VTC standards et trekking, VTT, route, gravel, remorques, vélos enfants. Atelier petites réparations. Circuits à vélo dans la vallée de la Loire (sur rés.). Transferts de bagages. Accompagnement possible.



## 500km d'itinéraires balisés "Les Châteaux à Vélo"

☎ 02 54 90 41 41

5 Rue de la Voute du Château

🌐 <http://www.chateauxavelo.com>

35.9 km  
📍 BLOIS



Echappez-vous sur les 500 km d'itinéraires répartis en 15 boucles de 10 à 43 km spécialement balisées pour vous autour des Châteaux de Blois, Chambord, Cheverny et Chaumont-sur-Loire. 40 commentaires audio à écouter sur [www.chateauxavelo.com](http://www.chateauxavelo.com) ou l'application « Blois Chambord », sur parcours géolocalisés. Nouveauté : si vous suivez la Loire à Vélo, sortez des bords de Loire, pour une incursion dans les terres des châteaux. Pour cela suivez la variante Loire à Vélo.



### Itinéraires balisés "la Loire à vélo"

Hôtel du Département Place de la République

<http://www.loire-a-velo.fr>

36.2 km  
BLOIS



Un parcours unique déjà très emprunté, qui s'étend sur 800 km de chemins sécurisés et jalonnés le long de la Loire et de ses affluents. Cette véloroute qui longe le dernier fleuve sauvage d'Europe traverse 2 régions (Centre et Pays de la Loire), 6 départements (Cher, Loiret, Loir-et-Cher, Indre-et-Loire, Maine et Loire, Loire-Atlantique) et 6 grandes villes (Orléans, Blois, Tours, Saumur, Angers, Nantes). Elle vous permettra de découvrir le Val de Loire, plus grand site français inscrit au Patrimoine mondial de l'UNESCO. En Loir-et-Cher, il est possible de descendre la Loire jusqu'à Candé-sur-Beuvron en passant soit par le Château de Chambord (rive sud) ou par Blois (rive nord). [www.laloireavelo.fr](http://www.laloireavelo.fr)



### Location de vélo avec l'Observatoire Loire

02 54 56 09 24

Observatoire Loire Levée de la Loire - Parc des Mées

<http://www.observatoireloire.fr>

37.3 km

LA CHAUSSEE-SAINT-VICTOR



Pour un autre regard sur la Loire, louez un vélo et partez pour une balade en bord de Loire sur la piste sécurisée de la Loire à vélo. Paysages, oiseaux, ponts, vestiges... Petit livret vélo de découverte. Possibilité d'offres couplées. On dispose de carriole.



### Cyclo-découvertes accompagnées

06 17 34 93 30

50 rue Honoré de Balzac

<http://www.cyclorandonneursblesois.fr>

37.6 km  
BLOIS



La Loire de Blois à Chambord Découverte du patrimoine ligérien : la Loire, ses villages. Départ : Blois, parc des Mées, levée des Tuileries, à 9 h 30. Retour : 16/17 h. La Sologne et ses étangs Balade sur des chemins forestiers et découverte de 6 étangs. Rendez-vous au parking du camping de Crouy-sur-Cosson à 10 h. Emportez votre casse-croûte. Retour même endroit vers 15 h. Randonnée VTT Raid ligérien Blois-Orléans-Blois. Découverte des 2 rives (130 km en bord de Loire). Au départ du parc des Mées à Blois vers 8 h 30. Retour vers 17 h.



### Piscine Municipale de Mennetou-sur-Cher

02 54 98 06 11

Rue Douce France

38.2 km

MENNETOU-SUR-CHER



La piscine à Mennetou sur Cher est une piscine de plein air, équipée d'un grand bassin de natation avec plusieurs couloirs de nage. Autour des bassins, un solarium engazonné permet de se reposer au soleil. La piscine est chauffée ce qui lui permet d'être à température idéale (27°C en moyenne).



### Base de loisirs Le Parc des Mées

02 54 90 35 85 06 76 11 65 17

Levée de la Loire

<https://www.agglopolys.fr/1126-le-parc->

38.2 km

LA CHAUSSEE-SAINT-VICTOR



A proximité de Blois, le Parc des Mées, un vaste espace pour les loisirs et la détente. Sentiers de promenade, terrains de sports, aires de jeux pour enfants (2-8 ans), aire de pique-nique, espaces naturels remarquables... en accès libre toute l'année. Egalement : aires de jeux, mini-golf, jeux gonflables, pataugeoire surveillée (en été)



## Borne de Mennetou sur Cher

☎ 02 54 98 01 19  
Place du 11 novembre

38.3 km  
📍 Mennetou-sur-Cher



Les bornes sont équipées de deux prises, une prise de type 2 délivrant une puissance de charge de 18 kWh, et une prise domestique de 3 kWh. Les utilisateurs occasionnels peuvent recharger leur véhicule en se connectant sur un site internet dédié avec leur smartphone (coût forfaitaire 3,25 € de l'heure). L'accès est également possible par abonnement, au service Virta, ou via d'autres opérateurs de mobilité, au tarif forfaitaire de 2,50 € de l'heure. Ainsi, depuis mi-janvier, les bornes du Sidelc sont accessibles aux possesseurs du Pass Chargemap.



## Pêche en Loir-et-Cher

☎ 02 54 90 25 60  
11 rue Robert Nau  
📱 <http://www.fedepeche41.com>

38.8 km  
📍 Blois



La Fédération propose des animations tous publics sur la découverte des milieux aquatiques et le loisir pêche dans les rivières et plans d'eau associatifs du Loir-et-Cher. Encadrement à la demie-journée ou journée + forfait pêche possible. Pass-pêche disponible si la personne ne possède pas de carte de pêche. Tous les renseignements sur [www.fedepeche41.fr](http://www.fedepeche41.fr)



## Circuits pédestres découverte autour de la Loire

☎ 02 54 56 09 24  
Observatoire Loire Levée de la Loire -  
Parc des Mées  
📱 <http://www.observatoireloire.fr>

38.8 km  
📍 La Chaussée-Saint-Victor



Circuit pour groupes/individuels regroupés toute l'année : «la Loire à vélo» (découverte d'un territoire) et «Sentier des Mariniers de Blois» quartier Vienne rive gauche (vie des marinières, digues, crues...) et circuit des belvédères à Blois : les meilleurs points de vues avec leur histoire. L'insolite est au rendez-vous !



## Location de vélos et rosalias à Chambord

☎ 02 54 50 40 00  
Château de Chambord Embarcadère  
📱 <http://www.chambord.org>

41.0 km  
📍 Chambord



Plus de 20 kilomètres de pistes cyclables entièrement aménagées et balisées. Un circuit de 4,2 kilomètres permet notamment de faire le tour du château en longeant le canal. D'autres itinéraires traversent le domaine et conduisent à d'autres châteaux ou à la Loire. Un plan des promenades est disponible gratuitement à l'accueil du château.



## Circuits pédestres balisés à Chambord

☎ 02 54 50 40 00  
Château de Chambord  
📱 <http://www.chambord.org>

41.0 km  
📍 Chambord



Plus de 20 kilomètres de sentiers pédestres sont accessibles toute l'année en zone ouverte au public pour partir à la découverte de la faune et la flore. Plan des promenades disponible à l'accueil du château ou sur [www.chambord.org](http://www.chambord.org)





## Circuits cyclotouristiques à Chambord

☎ 02 54 50 40 00

Château de Chambord

🌐 <http://www.chambord.org>

41.0 km

📍 CHAMBORD



Le château de Chambord dispose de plus de 20 km de pistes entièrement aménagées et balisées. Un circuit de 4.2 km permet notamment de faire le tour du château en longeant le canal. D'autres itinéraires (Les Châteaux à Vélo ou La Loire à Vélo) traversent le domaine et conduisent à d'autres châteaux ou à la Loire situés à quelques km. Possibilité de locations de vélos sur place à l'embarcadère.



## Visite de la Réserve de Chambord en car

☎ 02 54 50 50 40

Château de Chambord

🌐 <http://www.chambord.org>

41.0 km

📍 CHAMBORD



Accompagné d'un guide nature, le groupe entre au coeur de la réserve habituellement fermée au public avec son propre bus. Il sillonne le parc pour y observer la richesse des paysages et se laisse conter l'histoire de ses milieux naturels et de ceux qui les façonnent. Il découvre les savoir-faire autour de la sylviculture, l'élevage, le maraîchage, la vigne ou encore la faune sauvage qui ont permis à Chambord de renouer avec sa vocation agricole et nourricière. Les différentes étapes de transformation des matières brutes jusqu'à l'obtention des produits finis 100% Chambord sont abordées. La visite inclut une dégustation et la découverte de la salle des trophées et des produits Chambord.



## Balade en voiturette électrique

☎ 02 54 50 40 00

Château de Chambord Embarcadère

🌐 <http://www.chambord.org>

41.0 km

📍 CHAMBORD



Location de voiturettes électriques sur les allées pour découvrir les plus beaux points de vue sur le château et ses abords (jardins à la française, canal, jardin anglais, etc.) Pontons d'observations et signalétique pédagogique pour découvrir la faune et la flore.



## Visite de la réserve en véhicule tout-terrain

☎ 02 54 50 50 40

Château de Chambord

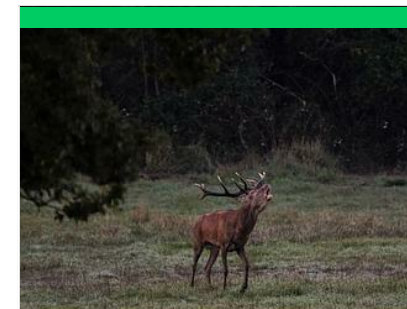
🌐 <http://www.chambord.org/>

41.0 km

📍 CHAMBORD



En petit groupe, un guide conduit les visiteurs en véhicule tout terrain et les invite à la découverte de la faune et la flore dans un milieu naturel préservé. Les participants auront peut-être la chance d'apercevoir cerfs, biches ou sangliers... Durée : 1h30 Groupe limité à 8 personnes. Âge minimum requis 3 ans. Réservation conseillée.



## Visite au coeur du brame à Chambord

☎ 02 54 50 50 40

Château de Chambord

🌐 <http://www.chambord.org/>

41.0 km

📍 CHAMBORD



Observation du brame à partir d'un mirador choisi par un guide le jour même, réservé à un public averti et discret. Maxi 4 pers. par mirador en groupe déjà constitué. Durée : 3h30.



## Pêcher à Chambord

☎ 02 54 50 40 00

Château de Chambord

🌐 <https://www.chambord.org/fr/decouvrir/>

41.0 km

📍 CHAMBORD



En famille, le pêcheur amateur peut ainsi passer une journée à Chambord en visitant le château et profiter de points de vues exceptionnelles pour pêcher. Les pêcheurs spécialistes pourront avoir la belle surprise de découvrir de gros poissons : carpes, carnassiers ou encore des brochets, des silures, et des sandres. Les postes sont situés au cœur d'un parcours fréquenté par le public. La limite de chaque poste est matérialisée par un numéro et des bornes en bois (Réglementation et conditions sur [www.chambord.org](http://www.chambord.org)). Pêche en no kill excepté pour les silures. Les réservations de droits de pêche sur le domaine de Chambord devront être acquittées en ligne et auprès du service de réservation (02 54 50 40 00).



## Promenade en barque électrique à Chambord

☎ 02 54 50 40 00

Château de Chambord Embarcadère

🌐 <https://www.chambord.org/fr/agenda/ac>

41.0 km

📍 CHAMBORD



Promenade en barque électrique, sur le canal au pied du château, qui offre un autre point de vue unique sur le monument. Les visiteurs peuvent ainsi profiter d'un cadre privilégié en toute quiétude.



## Base nautique de Châtres-sur-Cher

☎ 02 54 98 07 37

(USC Châtres/Langon/Mennetou) 2 rue des Ponts

41.5 km

📍 CHATRES-SUR-CHER



En été, l'Union Sportive et Culturelle de Châtres/Langon/Mennetou, propose (pour adultes et enfants) : Des randonnées, à la journée, en canoë ou kayak sur le Cher (14 km de parcours). La location de : canoës, pédalos, planches à voile... De l'initiation et du perfectionnement.



## Borne de Dhuizon

Rue de la Ferté Saint-Cyr

43.2 km

📍 DHUIZON



## La Sologne à Vélo

☎ 02 54 94 62 00

Domaine de Villemorant

🌐 <http://www.sologne-tourisme.fr>

43.8 km

📍 NEUNG-SUR-BEUVRON



Partez à la découverte de la majestueuse Sologne ! En famille ou entre amis, vous pourrez organiser vos escapades à votre rythme. 5 boucles thématiques, empruntant chemins ruraux, petites routes et allées forestières, offrent d'inoubliables points de vue sur quelques-uns des plus beaux étangs, châteaux et villages typiques. Combinez le plaisir de la pratique du vélo avec la découverte du patrimoine solognot et laissez-vous guider par les audioguides ([www.zevisit.com/tourisme/sologne-des-etangs](http://www.zevisit.com/tourisme/sologne-des-etangs)). La Sologne à Vélo, c'est la garantie de repartir l'esprit tranquille et des souvenirs plein la tête. [www.sologne-tourisme.fr](http://www.sologne-tourisme.fr).



## Découverte de la Loire en kayak

☎ 06 40 19 05 31

Val des Châteaux canoë kayak, Base nautique de Saint Dyé sur Loire Chemin de la croix du pont

📄 <http://www.vcck41.com>

44.4 km

📍 SAINT-DYE-SUR-LOIRE



Organisation de descentes de la Loire à la découverte des paysages sauvages ligériens, du patrimoine et possibilité d'y associer des animations nature. Descentes crépusculaire en partenariat avec la Maison de Loire du Loir et Cher. Possibilités de bivouac. Nous accueillons volontiers les scolaires, centres de loisirs, associations sportives et autres associations socio-éducatives, groupes familiaux... Ecole française de canoë kayak, affiliée à la Fédération Française de canoë kayak et de sports de pagaies, elle propose aux jeunes et moins jeunes une activité kayak toute l'année avec passage de pagaies couleurs et compétitions, pratique loisirs également. Un seul critère de sélection : savoir nager !

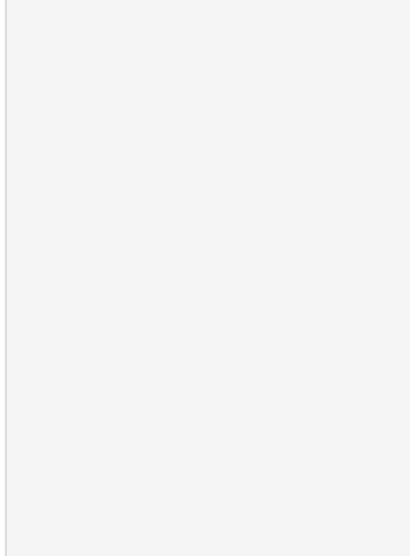


## Borne de Neung-sur-Beuvron

76 Rue Henri de Geoffre

45.2 km

📍 NEUNG-SUR-BEUVRON

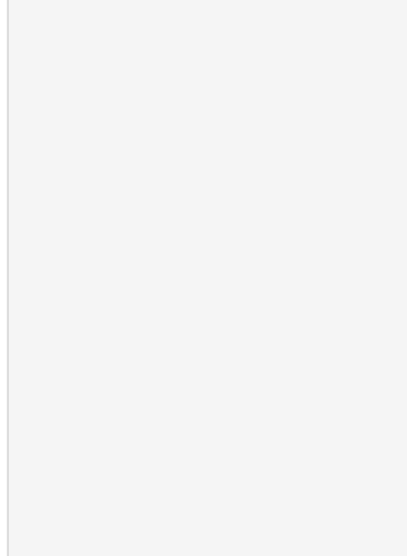


## Borne de La Ferté-Beauharnais

34 Rue du Gen Alexandre de Beauharnais

48.0 km

📍 LA FERTE-BEAUHARNAIS



## Train Touristique de la Vallée du Loir

☎ 02 54 77 05 07

Gare

📄 <https://www.ttvf.fr/>

64.2 km

📍 THORE-LA-ROCHETTE



Dans un autorail authentique des années cinquante, vous voyagez entre Thoré-la-Rochette (village viticole) et Trôo, village troglodytique - Petite Cité de Caractère. Vous aurez peut-être la chance d'apercevoir le TGV Atlantique à l'endroit même où il a battu le record du monde de vitesse sur rail à 515,3 Km/h, le 18 Mai 1990. Sur la commune de St-Rimay, vous traversez un tunnel ; lieu stratégique de l'ancien Quartier Général Allemand W3. Vous passez également devant la Gare Historique de Montoire-sur-le Loir connue pour ses rencontres d'octobre 1940.



## La Grosse Pierre

☎ 02 54 75 15 13

📄 [http://geologie41.cdpne.org/images\\_pdf](http://geologie41.cdpne.org/images_pdf)

3.7 km

📍 MAREUIL-SUR-CHER



La vallée de la Grosse Pierre, courte et encaissée, a été creusée pendant plusieurs milliers d'années au cours des périodes glaciaires et interglaciaires. Le paysage de ravin et les anciennes carrières de tuffeau, aériennes et souterraines (fermées au public) creusées dans un versant, donnent au site un charme singulier. Les cavités offrent aujourd'hui un habitat privilégié à plusieurs espèces de chauves souris. Elles y trouvent le gîte dans les caves et le couvert dans le ravin, riche en insectes. extrait du Livre Découverte géologique du Loir-et-Cher. Claude Le Doussal. CDPNE. 2015



## Prairies du Fouzon - Conservatoire d'espaces naturels Centre-Val de Loire

☎ 02 47 27 81 03

Prairies du Fouzon

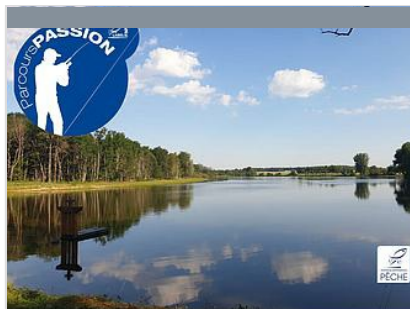
🌐 [www.cen-centrevalde Loire.org](http://www.cen-centrevalde Loire.org)

6.5 km

📍 COUFFY



Les prairies du Fouzon, ensemble inondable par le Cher et le Fouzou, préservé par les Conservatoires d'espaces naturels Centre-Val de Loire et de Loir-et-Cher. Ce site de plusieurs hectares est riche d'une faune et d'une flore très variées et spécifiques. Visite libre (panneau de présentation du site et plaquette disponible). Circuit promenade de 2 km sur la commune de Couffy. Également : possibilité de sorties découverte accompagnées et les calendriers des animations proposées par les deux conservatoires disponibles sur demande. Pour plus d'informations, rendez-vous sur les sites internet suivants : [www.cen-centrevalde Loire.org](http://www.cen-centrevalde Loire.org) et [www.conservatoiresites41.com](http://www.conservatoiresites41.com)



## Plan d'eau de Morthèze

☎ 02 54 90 25 60

Chemin de Morthèze

🌐 [www.fedepeche41.com](http://www.fedepeche41.com)

10.0 km

📍 COUDES



Plan d'eau de 17 hectares situé sur les communes de Coudes et St Romain sur Cher. Labellisé en parcours «Passion». Les poissons présents : Carpes, brochets, black-bass, rotengles, gardons, carassins, brèmes. Propriété de la Fédération de Pêche et de Protection du Milieu Aquatique du Loir-et-Cher. Sur place : Tables de pique-nique, toilettes sèches, aire de pêche partagée sécurisée, descente à bateaux, panneaux d'information.



## Plan d'eau du Bois-Vigneau

☎ 02 54 90 25 60

🌐 <http://www.peche41.fr>

12.8 km

📍 MONTHOU-SUR-CHER



Plan d'eau situé dans la vallée du Cher, il est accessible à tous les détenteurs d'une carte de pêche. Ouvert aux promeneurs, il dispose de tables de pique-nique, pontons, abri... Le GR® 41 passe à proximité du plan d'eau.



## Réserve naturelle régionale géologique de Pontlevoy

☎ 02 54 51 56 70

Impasse des carrières, Zone artisanale  
de Pontlevoy

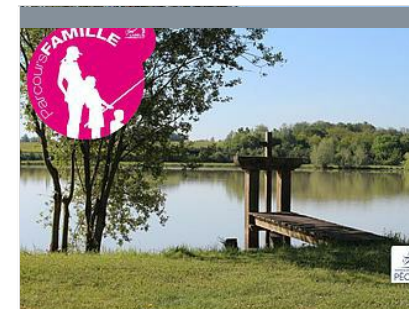
🌐 <http://www.cdpne.org>

16.3 km

📍 PONTLEVOY



Grâce à cette carrière du Four à Chaux, remontez les temps géologiques... à l'époque où la mer se trouvait à Pontlevoy ! ...23 millions d'années d'histoire racontés sur ce site géologique remarquable ! Découvrez cette histoire, tout au long d'un sentier d'interprétation agrémenté de panneaux didactiques, de totems et de vitrines. Pour plus d'informations : <http://www.geologie41.cdpne.org/Site15a.html> et <http://www.geologie41.cdpne.org/Site15b.html>



## Plan d'eau d'Ouchamps

☎ 02 54 90 25 60

🌐 <http://www.peche41.fr>

24.0 km

📍 LE CONTROIS-EN-SOLOGNE



Étang situé en sologne viticole, à la périphérie du village d'Ouchamps. D'une superficie de 6 ha en eau, il accueille tout au long de l'année de nombreux pratiquants de loisirs pêche. Ce site est labellisé "Parcours Famille". L'étang dispose d'abri, de pontons (adapté aux personnes à mobilité réduite), de tables de pique-nique, et d'une borne pour camping-car à proximité. Une boucle cyclable des Châteaux à Vélo longe l'étang.



**Le sentier des Mares - Le chêne**  
 ☎ 02 54 76 27 18  
 Route de Billy - Terrain communal du Chêne  
 🌐 [www.sologne-nature.org](http://www.sologne-nature.org)  
 24.4 km  
 📍 PRUNIERS-EN-SOLOGNE 🌳 7

Le sentier d'interprétation est aménagé sur le terrain communal du Chêne, en Espace Naturel Sensible. Il rassemble plusieurs milieux naturels (mare, forêt, prairie, étang) abritant, une richesse floristique et faunistique importante. Le parcours de 300 m est agrémenté de panneaux en couleurs, en relief et en braille. Ouvert à tous, le site appartient à la commune de Pruniers en Sologne, situé dans le sud du département à 7 km de Romorantin. Les sentiers d'interprétation sont accessibles aux personnes en situation de handicaps. Il est utilisé par l'association «Sologne Nature Environnement» pour des découvertes pédagogiques et les sorties qu'elle encadre avec de nombreux centres pour personnes à mobilité réduite.



**Ile de la Folie - Conservatoire d'espaces naturels Centre-Val de Loire**  
 ☎ 02 47 27 81 03  
 Ile de la Folie  
 🌐 [www.cen-centrevalde Loire.org](http://www.cen-centrevalde Loire.org)  
 27.7 km  
 📍 CHAUMONT-SUR-LOIRE 🌳 8

Espace naturel sensible protégé par le Conservatoire d'espaces naturels de la Région Centre-Val de Loire, l'Île de la Folie constitue une des plus belles forêt alluviale ligérienne remarquable de Loir-et-Cher, par sa grande richesse faunistique et floristique. Plaquette de présentation disponible sur demande. Visite libre (panneau de présentation du site). Visite virtuelle sur notre site internet. Circuits de promenade de 1 et 2 km. Également : possibilité de sorties découverte accompagnées et calendrier des balades nature, sur demande. Pour plus d'informations, rendez-vous sur notre site internet [www.cen-centrevalde Loire.org](http://www.cen-centrevalde Loire.org)



**La Terrasse de la Loire**  
 ☎ 02 54 58 94 61  
 Onzain  
 🌐 <https://www.conservatoiresites41.com/>  
 29.5 km  
 📍 VEUZAIN-SUR-LOIRE 🌳 9

À Onzain (Veuzain-sur-Loire), l'extraction du sable et la dynamique naturelle du fleuve ont fait de l'étroit banc de sable du début du XXe siècle une banquette alluviale en partie boisée. Le circuit de la Terrasse de Loire vous invite à découvrir cette histoire et dévoile des points de vue exceptionnels sur le fleuve et sur le château de Chaumont-sur-Loire. À la sortie de l'hiver, ce site se pare d'un tapis blanc en sous-bois: ce sont les Perce-neige. Moment précieux et éphémère avant l'arrivée d'un papillon, la très rare Bréphine ligérienne à la faveur d'une journée de mars ensoleillée. Un circuit pédestre et artistique "Croquis de Loire" permet de découvrir cet endroit magique d'une manière différente. Prenez vos pinceaux, vos pastels et installez-vous sur les pupitres adaptés !



**Réserve de chasse et de faune sauvage de Malzoné**  
 ☎ 06 81 66 56 09  
 D922  
 🌐 <http://www.chasseurducentrevalde Loire.org>  
 38.0 km  
 📍 MILLANCAY 🌳 K

Propriété de la Fédération Départementale des Chasseurs de Loir-et-Cher, la réserve de Malzoné est un espace naturel sensible de 77 ha. Cette cuvette humide, aujourd'hui en grande partie forestière, est un joyau pour les espèces animales et végétales. L'étang de 32ha est particulièrement intéressant pour les oiseaux d'eau et offre un regard intime sur ces paysages et espèces typiques. Sentier pédagogique, observatoires, panneaux sur la biodiversité du site. 2 sentiers possibles : Sentier de "La Tour", accessible toute l'année (environ 1 km) / Sentier du "Souchet", ouvert du 1er avril au 30 septembre uniquement (3,4 km) Etablissement et animations, référencés Qualité Tourisme™ - Qualinat



**Réserve Naturelle Nationale des Vallées de la Grand-Pierre et de Vitain**  
 ☎ 02 54 51 56 70  
 🌐 <http://www.cdpne.org/reserve.html>  
 43.1 km  
 📍 MAROLLES 🌳 L

Située sur les communes d'Averdon et de Marolles, la Réserve Naturelle Nationale de "Grand-Pierre et Vitain" est un refuge de 300 hectares pour la faune et la flore de la petite Beauce. Composée d'une mosaïque de milieux naturels différents, ce site d'exception est le lieu de vie de nombreuses espèces animales et végétales. La vallée sèche de la Grand-Pierre, creusée dans le plateau calcaire, apporte un intérêt géologique supplémentaire. Pour plus d'informations et une géo-balade dans la vallée sèche et ses annexes, rendez-vous sur <http://www.geologie41.cdpne.org/Site6.html>



## Etang de Beaumont - Conservatoire d'espaces naturels Centre-Val de Loire

☎ 02 47 27 81 03

Etang de Beaumont

🌐 <http://www.cen-centrevalde Loire.org/>  
44.6 km

📍 NEUNG-SUR-BEUVRON



ATTENTION : 2023 année de l'assec !  
Espace naturel sensible protégé par le Conservatoire d'espaces naturels Centre-Val de Loire, l'étang de Beaumont, situé en Sologne, est riche de nombreux oiseaux tout au long de l'année. Plaquette de présentation disponible. Visite libre en permanence (panneaux de présentation du site). Visite virtuelle sur notre site internet. Également : possibilité de sorties découverte accompagnées et calendrier des balades nature, sur demande. Sur place : un observatoire ornithologique pour découvrir les oiseaux de la Sologne. Pour se rendre sur le site, suivre le fléchage Ecoparc d'affaires, depuis Neung-sur-Beuvron, puis Étang de Beaumont. Pour plus d'informations rendez-vous sur notre site internet [www.cen-centrevalde Loire.org](http://www.cen-centrevalde Loire.org)



## Château de Saint-Aignan

1.1 km

📍 SAINT-AIGNAN



## Visite découverte de la cité médiévale de Saint-Aignan

☎ 02 54 75 22 85

Place du Président Wilson

🌐 <https://www.ville-saintaignan.com/saint-aignan/>

1.2 km

📍 SAINT-AIGNAN



Possédant une situation très enviable, au carrefour des Trois Provinces Touraine-Orléanais-Berry, cette charmante cité médiévale a su se développer en respectant le site et en conservant un ensemble de bâtisses et monuments anciens.



## Visites guidées du Pays d'Art et d'Histoire (Cité de Saint-Aignan et alentours)

☎ 02 54 97 78 60 ☎ 06 76 50 23 57

🌐 <https://www.pays-sud41.fr/Pays-d-art-et-d-histoire/>

1.4 km

📍 SAINT-AIGNAN



Visites guidées du Pays d'Art et d'Histoire du village de Saint-Aignan, d'édifices religieux, d'autres villages et organisation de randonnées pique-nique dans la vallée du cher et du romorantinois.



## Collégiale et crypte avec fresques

☎ 02 54 75 01 33

9 place de l'église

🌐 <https://www.catholique-blois.net/vie-pas>

1.5 km

📍 SAINT-AIGNAN



Érigée sur l'antique promontoire d'Agnan, cette très belle collégiale des XI et XIIe siècles est un modèle d'un pur style roman, tant par la qualité de son architecture, son décor (environ 250 chapiteaux sculptés) et ses fresques des XIIe et XIVe dans la crypte.



## Balancier hydraulique

☎ 02 54 75 21 06  
Le Moulin Foret

🌐 <http://www.mairiechateauvieux.blogspot>

3.9 km

📍 CHATEAUVIEUX



Construit vers 1850, il est sans doute unique en France. Par son mécanisme, il puisait l'eau dans un puits pour alimenter le château situé 40 m plus haut. Egalement : le château, l'église, les anciens lavoirs, le conservatoire de la vigne et le musée de la vigne et du vin... Sur RV uniquement.



## Village de Châteauneuf

1 Rue des Déportés du 2 Mai 1944

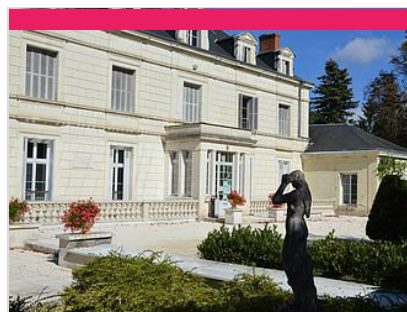
🌐 <http://www.sudvalde Loire.fr>

4.0 km

📍 CHATEAUVIEUX



Dominant l'éperon rocheux, le château avec son corps de logis Renaissance remanié au XIXe siècle, est bâti sur des vestiges féodaux. (visite extérieure du château seule autorisée) A côté, l'église début XIIIe siècle et sa chapelle seigneuriale, XVe siècle, jouxtent le vieux cimetière où repose ROYE



## Musée archéologique de Tasciaca

☎ 02 54 71 40 20

Parc du Vaulx Saint-Georges Allée de la mairie

🌐 <https://www.museescentre.com/lesmus>

6.7 km

📍 THESEE



Le musée de Thésée accueille les collections de céramiques des fouilles de l'antique "Tasciaca".



## Parc du Vaulx Saint-Georges

☎ 02 54 71 40 20

Impasse du Clos Saint Georges

🌐 <https://www.communedethesee.com/to>

8.1 km

📍 THESEE



Plus de 2 500 arbres et 1 000 arbustes en bosquets sur 7 ha (cèdres, séquoias, hêtres pourpres, pins laricio...).



## Site archéologique des Mazelles à Thésée

☎ 02 54 71 40 20

5 Rue Romaine

🌐 <https://www.museescentre.com/lesmus>

8.7 km

📍 THESEE



Entre Chenonceaux et Beaulieu, découvrez l'Antiquité en Loir-et-Cher. A l'ouest du village, les Mazelles : vestiges de l'époque gallo-romaine. Cet ensemble monumental (40 m de long sur 7,5 m de haut) situé sur la voie antique Tours - Bourges reste une énigme à ce jour.



## Château du Gué-Péan

☎ 02 54 71 37 10

🌐 <https://www.guepean.com>

10.2 km

📍 MONTHOU-SUR-CHER



Remarquable par sa Tour à impériale, le Gué-Péan est un château d'exception du val de Cher, proche de Chenonceau et de Beauval. Il est toujours habité. En été, le temps d'une visite guidée, découvrez sa Chapelle, sa grande Galerie, ses Salons meublés (cheminée classée) et sa mémorable Bibliothèque !



## Musée de la Pierre à fusil

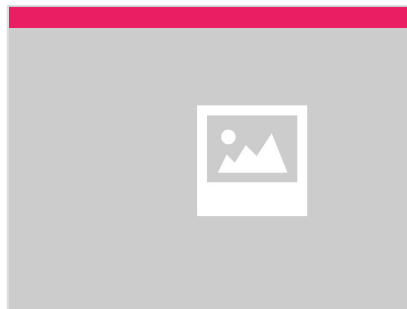
3 Place Marguerite Jourdain

10.7 km

📍 MEUSNES



Meusnes, capitale mondiale de la pierre à fusil, dite blonde du Berry. Venez découvrir cette vieille industrie et son atelier de fabrication actuelle. Visite guidée uniquement (environ 1 h) et sur rendez-vous préalable.



## Les Fontaines

☎ 02 54 71 43 17

Bourg

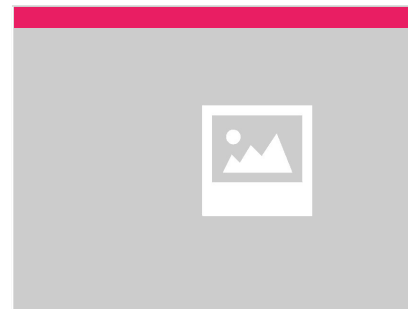
🌐 <http://www.monthousurher.fr/fr/informa>

12.3 km

📍 MONTHOU-SUR-CHER



Vous pouvez découvrir des fontaines comme au lieu-dit de Roland où se trouve la fontaine du même nom. Ou encore la fontaine "Marie" au Gué Péan, à gauche avant la croix, la fontaine "Pouilleuse" avant Assenay, la fontaine "Au Meilleur" au thalweg et la fontaine Saint Lié.



## Les Ruisseaux

Bourg

12.3 km

📍 MONTHOU-SUR-CHER



Le village de Monthou sur Cher compte deux ruisseaux : le Bavet et les Anguilleuses.



## Eglise Saint-Georges

☎ 02 54 32 30 19

Bourg

12.5 km

📍 SAINT-GEORGES-SUR-CHER



Sur les ruines d'un ancien temple gallo-romain s'élève l'église de Saint-Georges, construite dès la fin du Xème siècle. Une belle statue du cavalier Georges, terrassant le dragon, célèbre le saint patron de la ville.





## Château de Chémery

☎ 02 54 71 82 77 ☎ 06 67 76 76 66

Rue Paul Boncour

🌐 <http://www.chateaudechemery.fr>

12.9 km  
📍 CHEMERY



Le château de Chémery conjugue architectures médiévale et Renaissance. Entourés de douves en eau, les bâtiments se répartissent autour de la cour et de son théâtre de verdure. L'accès se fait par l'ancien pont levis.



## Troglo Dégusto

☎ 06 08 11 71 40

59 Route des Vallées Domaine des  
Tabourelles

🌐 <https://www.troglodegusto.fr/>

13.5 km  
📍 MONTRICHARD VAL DE CHER



Vivre une expérience unique à la fois atypique et conviviale, c'est la proposition de Troglo Dégusto. Les Caverneux vous invitent à découvrir une partie des 35 km de carrières troglodytiques. Il y a des visites guidées, chasses au trésor, événements à thème sous terre ! une expérience unique !



## Carrière de tuffeau et ville souterraine

☎ 02 54 32 95 33

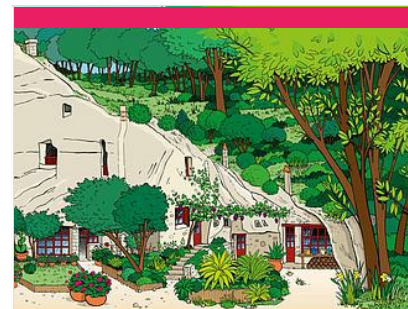
40 route des Roches - Bourré

🌐 <http://www.le-champignon.com>

14.0 km  
📍 MONTRICHARD VAL DE CHER



L'incroyable reconstitution d'une ville souterraine jaillie de la masse au plus profond d'une galerie souterraine. Un réalisme saisissant pour une balade intemporelle. La visite est jumelée avec la visite des cultures de champignons. Restauration possible sur place pour les groupes (+ de 20 pers.).



## Site troglodytique de la Magnanerie

☎ 02 54 75 50 79

4 Chemin de la Croix Bardin (Bourré)

🌐 <http://www.magnanerie-troglo.fr>

14.0 km  
📍 MONTRICHARD VAL DE CHER



Niché dans la verdure, le site troglodytique de la Magnanerie vous ouvre ses portes. Découvrez le monde insolite des galeries creusées dans la roche, de l'habitat "troglo" contemporain et des vers à soie. A coup sûr l'une des visites les plus originales de votre séjour.



## Château de Selles-sur-Cher

☎ 02 54 97 76 50

1 Place du Château

🌐 <https://www.chateau-selles-sur-cher.com>

14.7 km  
📍 SELLES-SUR-CHER



À 15 minutes du zoo de Beauval, un château à visiter en famille. Découvrez les mille ans d'histoire du château.



## Visite découverte de Selles-sur-Cher

Rue de Sion

<http://www.sudvalde Loire.fr>

14.7 km

[SELLES-SUR-CHER](#)



## La Forteresse et ses Musées

☎ 02 54 71 66 34

4 Montee Grands Degrés Ste Croix

<https://www.monrichardvaldecher.com/>

15.6 km

[MONTRICHARD VAL DE CHER](#)



## Maisons du XVème siècle à colombages

☎ 02 54 32 05 10

67 Rue Nationale

<https://www.sudvalde Loire.fr>

15.6 km

[MONTRICHARD VAL DE CHER](#)

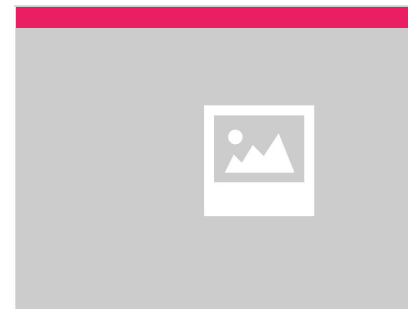


## Visite guidée de la ville de Monrichard

<https://www.monrichardvaldecher.com/>

15.8 km

[MONTRICHARD VAL DE CHER](#)



## Eglise Notre Dame de Nanteuil

☎ 02 54 71 66 34

Avenue de la gare

<http://www.ducheralaloire.com/index.ph>

16.4 km

[MONTRICHARD VAL DE CHER](#)



La Forteresse de Monrichard, site médiéval d'exception au cœur des châteaux Renaissance, domine la ville et offre une vue exceptionnelle sur la vallée du Cher. Le billet d'entrée donne accès en visite libre à la forteresse, l'expérience 3D et aux musées ethnologique et archéologique.

Maisons à pans de bois de la seconde moitié du XVème siècle, elles furent protégées par le clocher et résistèrent lors de l'effondrement des logis royaux sur l'église et les maisons voisines. Une cheminée à l'intérieur de l'une d'elles évoque le passage d'Anne de Bretagne à Monrichard.

Nous vous proposons de découvrir la ville historique de Monrichard au cours d'une visite guidée.

Le faubourg de Nanteuil est dominé par l'Eglise dédiée à Notre Dame, lieu de pèlerinage et par là de quantité de guérisons miraculeuses dont témoignent une multitude de plaques ex-voto dans la chapelle haute de l'édifice.



## Fontaine de Nanteuil

Rue de la Fontaine de Nanteuil

16.5 km

📍 MONTRICHARD VAL DE CHEF 🏛️

Cette fontaine érigée au XIX<sup>ème</sup> siècle dans le style néo-gothique est connue depuis des siècles comme étant miraculeuse. C'est autour d'elle que furent construits les premiers habitats gaulois. De nombreux pèlerins s'y rendent lors de la procession du lundi de pentecôte.



## Lavoirs de Chissay-En-Touraine

☎ 02 54 32 32 20

18.8 km

📍 CHISSAY-EN-TOURAINES 🏛️

Chissay-En-Touraine vous permet de découvrir plusieurs lavoirs restaurés, le principal étant celui de Moucherin, construit autour de la source qui porte le même nom et dont l'eau était encore potable il y a quelques années.



## L'orchidium

☎ 02 54 79 80 77

29 rue des moulins à vent

📄 <http://www.producteur-orchidees.fr>

20.0 km

📍 LE CONTROIS-EN-SOLOGNE 🏛️

Nichés au cœur des châteaux de la Loire, nous vous invitons à vous plonger dans une atmosphère tropicale au milieu de plus de 30 000 orchidées déclinées en 300 variétés différentes. De l'orchidée botanique aux plus connues : Cattleya, Phalaenopsis, Vanda, Cambria, Paphiopedilum...



## Château de Fougères-sur-Bièvre

☎ 02 54 20 27 18

1 rue Henri Goyer

📄 <http://www.fougeres-sur-bievre.fr>

20.5 km

📍 LE CONTROIS-EN-SOLOGNE 🏛️

Édifié à la fin du XVe, le château de Fougères-sur-Bièvre offre l'image du château fort idéal avec son donjon, sa courtine d'entrée à mâchicoulis et sa poterne d'entrée fortifiée. Situé près d'une rivière, avec son jardin-potager d'inspiration médiévale, il permet d'associer patrimoine et nature.



## La Roseraie de Brigitte

☎ 02 54 44 22 28

3 rue des Ormeaux

📄 <http://www.roseraie-cormeray.fr>

25.1 km

📍 CORMERAY 🏛️

Roseraie écologique. Recommandée par la Société Française des Roses. Présente 830 rosiers de 733 variétés différentes. Refuge LPO (Ligue de Protection des Oiseaux) et Jardin de Noé. Possède 4 grands hôtels à insectes. Reçoit des visiteurs français, européens et américains. Cours de taille en hiver.



## Musée d'outils anciens et d'art populaire

☎ 02 54 90 14 67

18 rue du Vieux Porche

🌐 <http://www.musee-les-montils.fr/>

25.7 km

📍 LES

MONTILS



Ce musée d'art populaire situé entre le porche et la tour médiévale présente 1200 outils et objets, reflet du travail et la vie des paysans et des artisans d'autrefois.



## Château de Troussay

☎ 02 54 44 29 07 ☎ 06 70 63 10 94

Route de Troussay

🌐 <https://chateaudetroussay.com/>

25.9 km

📍 CHEVERNY



Le château de Troussay est le plus petit des châteaux de La Loire. Bijoux d'architecture dans son écrin de verdure, situé au milieu des vignes de l'AOC cheverny, c'est un havre de paix qui propose une authentique vie de château au XX<sup>e</sup> siècle pour qui veut le visiter ou bien y séjourner.



## Domaine de Chaumont-sur-Loire

☎ 02 54 20 99 22

Rue des Argillons

🌐 <http://www.domaine-chaumont.fr>

27.3 km

📍 CHAUMONT-SUR-LOIRE



Offrant une des plus belles vues sur le fleuve royal, le Domaine qui s'étend sur 32 ha réunit le château (Demeure princière), ses écuries, son parc ainsi que le Festival International des Jardins. Centre d'Arts et de Nature, le Domaine invite artistes et photographes de renom à exposer.



## Château de Cheverny

☎ 02 54 79 96 29

Avenue du Château

🌐 <http://www.chateau-cheverny.com>

27.3 km

📍 CHEVERNY



Ce château privé est toujours habité ; c'est le château de la Loire le plus magnifiquement meublé. Il servit de modèle à Hergé pour Moulinsart, le château de Tintin. Il est entouré d'un parc dont une partie se visite, permettant de découvrir 6 jardins différents et le chenil.



## Parc & Château de Beauregard

☎ 02 54 70 41 65

12 Chemin de la Fontaine

🌐 <http://www.beauregard-loire.com>

30.1 km

📍 CELLETES



Ancien relais de chasse de François I<sup>er</sup>, réputé pour sa célèbre Galerie de 327 portraits retraçant 315 ans d'histoire de France et d'Europe. Le jardin paysager d'une grande richesse couvre 40 ha ; il est complété par le Jardin des Portraits imaginé par le paysagiste Gilles Clément.



## Musée Espace Automobiles Matra

☎ 02 54 94 55 58

17 Rue des Capucins

🌐 <http://www.museematra.com>

30.8 km

📍 ROMORANTIN-LANTHENAY



Moderne, clair et chaleureux, l'Espace automobiles Matra, est l'unique musée officiel de la célèbre marque. Il vous accueille sur plus de 3000 m<sup>2</sup>. Vous y découvrirez une saga en trois dimensions : l'aventure industrielle, le palmarès sportif et l'esprit d'innovation Matra.



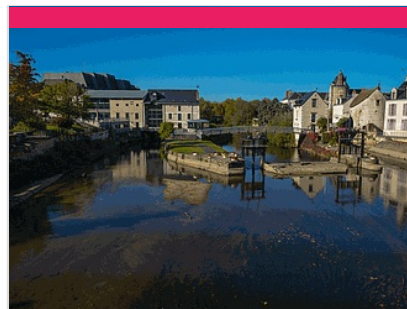
## Eglise Saint-Aignan

30.9 km

📍 COURMEMIN



Ouverte tous les jours de 10h à 18h



## Musée de Sologne

☎ 02 54 95 33 66

Moulin du Chapitre

🌐 <http://www.museedesologne.com>

30.9 km

📍 ROMORANTIN-LANTHENAY



Le musée de Sologne vous dévoile les secrets d'un territoire singulier et fascinant. Vous découvrirez son histoire, son environnement naturel, son architecture, ses coutumes et traditions.



## Visite de la ville de Romorantin

☎ 02 54 76 43 89

32 place de la paix

🌐 <https://www.france-voyage.com/tourism>

31.0 km

📍 ROMORANTIN-LANTHENAY



Romorantin, capitale de la Sologne, dont Léonard de Vinci rêvait de faire la capitale du royaume, recèle de nombreux témoignages de l'histoire tels l'ancien château où naquit Claude de France (l'épouse de François Ier)... Possibilité de visites sur demande dans le cadre du Pays d'Art et d'Histoire.



## Château de Villesavin

☎ 02 54 46 42 88

Villesavin

🌐 <http://www.chateau-de-villesavin.fr>

34.0 km

📍 TOUR-EN-SOLOGNE



Ce château privé a été construit en 1537 par Jean le Breton, secrétaire des finances de François Ier, chargé de surveiller la construction du château de Chambord. Outre la demeure, on peut y découvrir une chapelle peinte, un colombier, un musée du mariage et une collection de voitures hippomobiles.



## Jardin de simples et de fleurs royales

☎ 02 54 44 52 47  
Avenue Jean Laigret  
🌐 <http://www.blois.fr>

35.3 km  
📍 BLOIS



Ce bel ensemble dessiné par Gilles CLEMENT fait face au château ; le bastion du jardin du Roy offre une vue exceptionnelle sur ses façades et sur la ville.



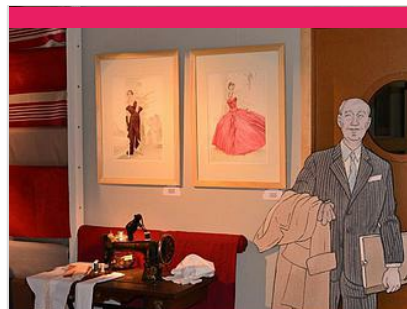
## Museum d'Histoire Naturelle

☎ 02 54 90 21 00  
6 Rue des Jacobins  
🌐 <http://www.blois.fr/museum>

35.7 km  
📍 BLOIS



De la plaine de Beauce aux étangs de Sologne en passant par la Loire, cette promenade naturaliste autour de Blois permet de découvrir la diversité et la richesse de son environnement.



## Maison de la BD

☎ 02 54 42 49 22  
3 rue des Jacobins  
🌐 <http://www.maisondelabd.com>

35.7 km  
📍 BLOIS



La Maison de la BD se trouve en plein centre ville de Blois, à deux pas de la Loire et de la place Louis XII. L'accès se fait depuis la rue en empruntant une rampe ou deux marches.



## Maison de la Magie Robert-Houdin

☎ 02 54 90 33 33  
1 place du Château  
🌐 <http://www.maisondelamagie.fr>

35.9 km  
📍 BLOIS



Découvrez l'univers fantasmagorique de Robert-Houdin, le plus célèbre magicien de tous les temps. Un dragon, des jeux d'optique, des miroirs, des trucages et des grandes illusions répartis sur 2 000 m<sup>2</sup> : le climax est, ici, à son comble !



## Visite guidée de la ville de Blois

☎ 02 54 90 33 33  
🌐 <https://www.blois.fr/annuaire/services-m>

35.9 km  
📍 BLOIS



Partez à la découverte du centre-ville, de ses rues médiévales et de ses hôtels particuliers en compagnie d'un guide conférencier agréé par le ministère de la Culture.



## Château Royal de Blois

☎ 02 54 90 33 33

Place du Château

🌐 <http://www.chateaublois.fr>

35.9 km  
📍 BLOIS



Résidence favorite des Rois de France à la Renaissance. Parcourez plusieurs siècles d'Histoire en visitant le château royal de Blois, un monument unique en Val de Loire ! Dramas, manigances et jeux de pouvoir : le temps d'une visite, ce château vous raconte le destin de 7 rois et de 10 reines...



## Centre de la Résistance, de la Déportation et de la Mémoire

☎ 02 54 44 67 40

6 Place Victor Hugo

🌐 <https://www.blois.fr/attractive/remarquable>

35.9 km  
📍 BLOIS



Inauguré le 20 septembre 2019, le Centre de la Résistance, de la Déportation et de la Mémoire vous propose une immersion dans l'histoire de la Seconde Guerre mondiale à travers les témoignages des Loir-et-Chériens qui l'ont vécue.



## Château des Grotteaux

☎ 02 54 52 01 43

4 Rue des Grotteaux

🌐 <https://www.chateau-grotteaux.com>

36.0 km  
📍 HUISSIEU-SUR-COSSON



"Le plus petit des grands châteaux" a été construit en 1620 par Guillaume RIBIER, au bord du Cosson, sur les fondations d'un château plus ancien. Cette demeure abritera la plus grande bibliothèque privée d'Europe, oeuvre de ce collectionneur de livre.



## Château de Chambord

☎ 02 54 50 40 00

🌐 <http://www.chambord.org>

41.0 km  
📍 CHAMBORD



Chambord est une œuvre d'art exceptionnelle, emblème de la Renaissance française à travers le monde et classée au patrimoine mondial de l'UNESCO. Avec ses 5 440 hectares, le domaine national de Chambord est le plus grand parc clos d'Europe, situé à moins de deux heures de Paris.



## Visite guidée des jardins-potagers de Chambord

☎ 02 54 50 40 00

Château de Chambord

🌐 <http://www.chambord.org>

41.0 km  
📍 CHAMBORD



Découvrez les nouveaux potagers de Chambord, aménagés dans l'enceinte historique des anciennes écuries du Maréchal de Saxe. En compagnie de votre guide maraîcher, découvrez les principes et le bon sens de la permaculture au service d'une production maraîchère bio intensive...



## Château de Montlivault

☎ 06 07 70 61 19  
33 grande Rue

42.2 km  
📍 MONTLIVAUT



Village situé en bord de Loire, en amont de Blois, le Château de Montlivault occupe une position privilégiée, situé au centre du village, il dispose d'un parc comprenant une chapelle, un auditoire de justice, un vivier et un lavoir et un potager/verger.



## Moulin d'Arrivay

☎ 02 54 20 04 03  
Rue du Moulin  
📄 <https://www.fosse41.fr/culture-sport-ass>

42.9 km  
📍 FOSSE



Le moulin à eau du XIXe s. se situe dans une magnifique ferme beauceronne. Jusqu'en 1954, il produisait de la farine pour le pain, des moutures (céréales aplaties pour les animaux). Au 1er étage, un petit musée présentant le moulin. Au 2e étage, un musée apicole et au 3e étage, des expositions.



## Maison de la Nature et de la Réserve

☎ 02 54 51 56 70  
Rue du stade  
📄 <http://www.cdpne.org/maison-nature-res>

43.0 km  
📍 MAROLLES



La Maison de la Nature et de la Réserve, est un espace pédagogique et ludique, aménagé grâce au soutien de collectivités et gérée par le Comité Départemental de la Protection de la Nature et de l'Environnement (CDPNE).



## Visite du village médiéval de Lavardin

☎ 02 54 77 05 07  
📄 <https://www.les-plus-beaux-villages-de->

63.8 km  
📍 LAVARDIN



Le village de Lavardin compte parmi "les plus beaux Villages de France". Il fait bon flâner dans ses ruelles pittoresques ("La Rotte aux Biques"...), bordées de maisons anciennes (XIIe, XIIIe, XVe et XVIe s.) remarquablement restaurées.





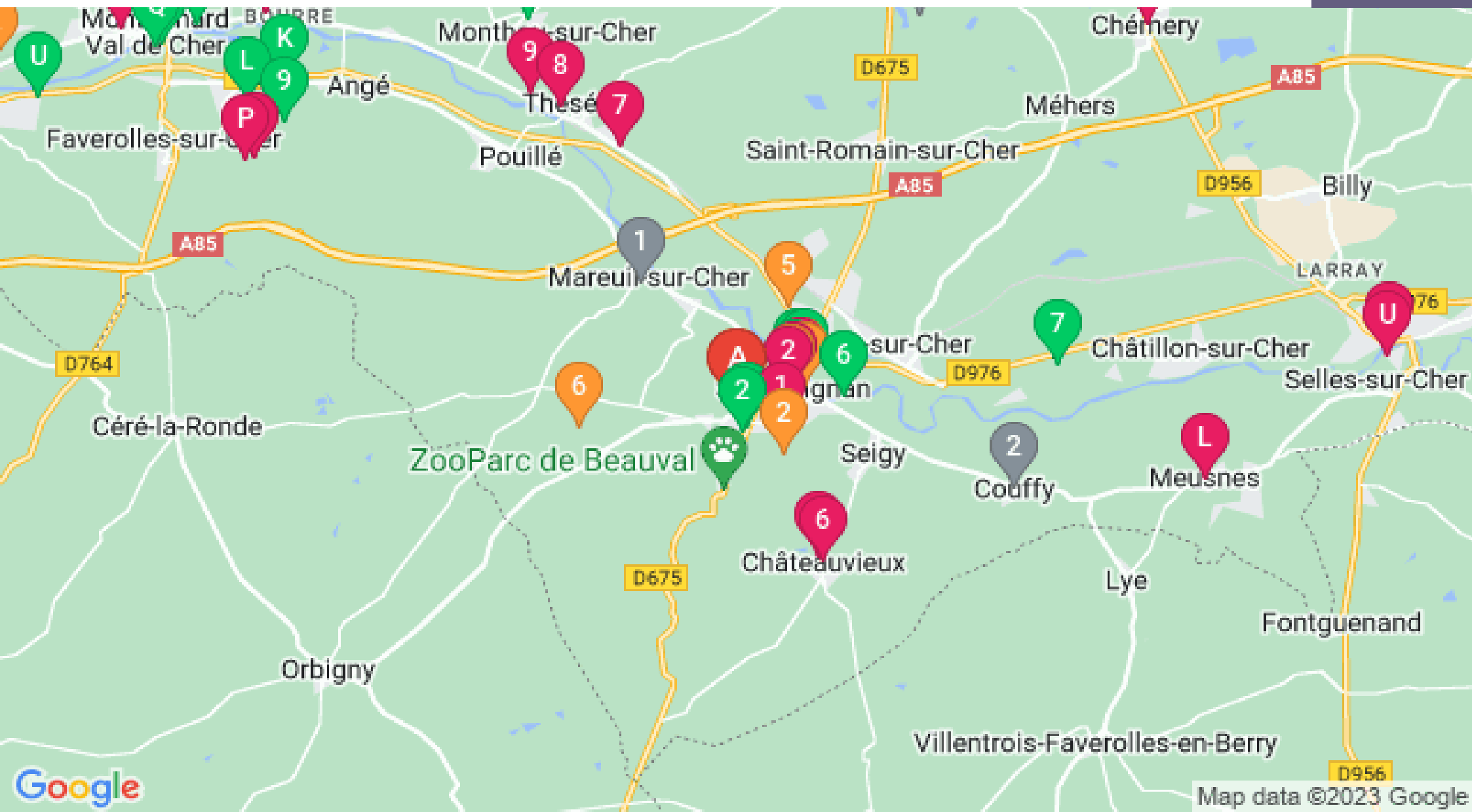
# Mes recommandations (suite)

Découvrir le Sud Val de Loire

A voir, à faire

OFFICE DE TOURISME SUD VAL DE LOIRE  
WWW.SUDVALDELOIRE.FR

Sud  
Val de Loire



: Restaurants : Activités et Loisirs : Nature : Culturel : Dégustations